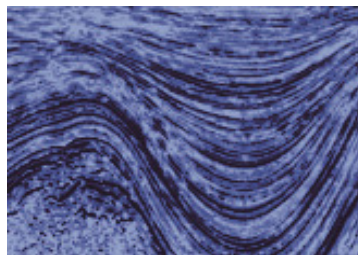
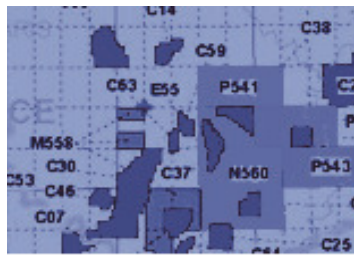




Bulletin d'information du BEPH

Juin 2014
n°85



**DIRECTION GÉNÉRALE DE L'ÉNERGIE
ET DU CLIMAT**

DIRECTION DE L'ÉNERGIE

**bureau exploration-production
des hydrocarbures (BEPH)**

BUREAU EXPLORATION-PRODUCTION DES HYDROCARBURES

BULLETIN D'INFORMATION DU BEPH

JUIN 2014

**EXPLORATION-PRODUCTION D'HYDROCARBURES,
GÎTES GÉOTHERMIQUES ET STOCKAGES SOUTERRAINS EN FRANCE**

MEDDE/DGEC/DE/SD2, BEPH

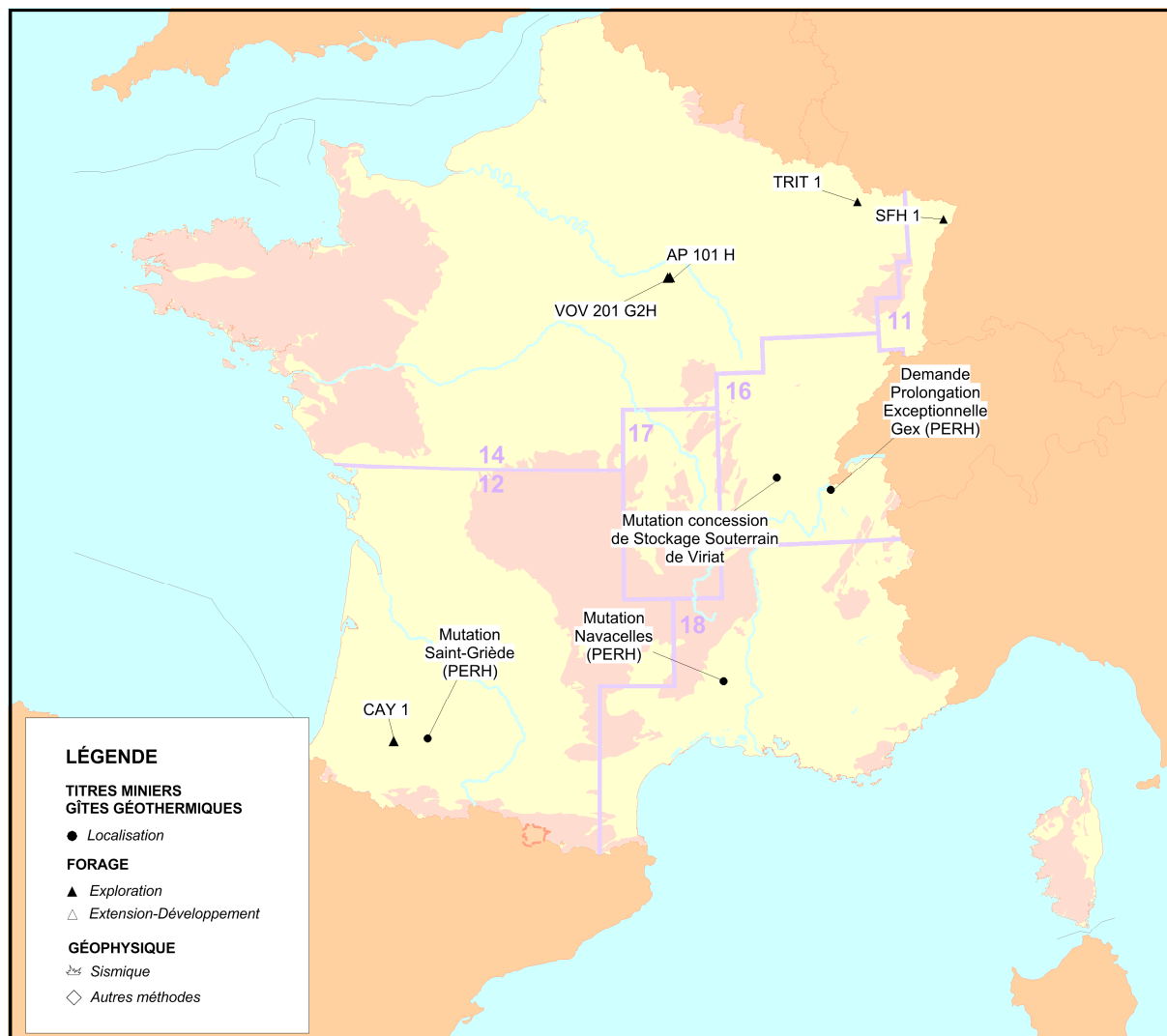
Tour Séquoia - 1 place Carpeaux - 92800 PUTEAUX

Tél 33 1 40 81 95 27 - Fax 33 1 40 81 95 29

Dgec-beph@developpement-durable.gouv.fr

<http://www.developpement-durable.gouv.fr/-Energies,198-.html>

INFORMATIONS DU MOIS



Situation de l'activité des titres miniers, des gîtes géothermiques, des forages et de la géophysique.

SYNOPTIQUE MENSUEL JUIN 2014

Voir page du bulletin													
		JANVIER	FEBVRIER	MARS	AVRIL	MAY	JUIN	JUILLET	AOÛT	SEPTEMBRE	OCTOBRE	NOVEMBRE	DECEMBRE
6	Domaine minier												
	<i>Exploration</i>												
	Demandes recevables		2			1							
	Demandes de prolongation	1	1		1	1							
	Attributions												
	Prolongations/ Prorogations		1	1									
	Mutations		2			2							
	Expirations / Renoncations												
	<i>Exploitation</i>												
	Demandes recevables												
	Demandes de prolongation												
	Attributions												
	Prolongations / Prorogations												
	Mutations	1											
	Expirations / Renoncations												
	Demandes de gîtes géothermiques HT			2	3								
	Demandes de prolongation de gîtes géothermiques HT												
	Attributions de permis de gîtes géothermiques HT		1	1	1								
	Renoncations de gîtes géothermiques HT												
	Mutation concession Stockages Souterrains					1							
	Activité de géophysique												
	<i>Campagnes de sismique réflexion</i>												
		Dommartin-Lettrée Grandville											
	A terre												
		Juan de Nova Maritime Profond											
	En mer												
	<i>Autres méthodes</i>												
13	Activité de forage												
	<i>Exploration</i>												
		TRIT 1 MLH 101 H SFH1 CAY 1											
	A terre												
		VOV201 G2H AP 101 H											
	En mer												
	<i>Exploitation</i>												
	Bassin de Paris												
		PS 224 CXD 1 D											
	Aquitaine												
14	Activité de production	Pétrole et liquides						Gaz					
				Production du mois en tonnes	Rythme annuel en Mt/an				Production du mois en milliers de m3	Rythme annuel en milliards de m3/an			
	<i>Mois de mai 2014</i>	Pétrole brut :			65 786	0,775	Gaz brut :			6 548	0,077		
		Essences et condensats :			0	0,000	Gaz commercialisé :			3 880	0,046		

Pour toutes informations complémentaires :

- Production-développement : dgec-beph-production@developpement-durable.gouv.fr
- Autres informations : dgec-beph@developpement-durable.gouv.fr

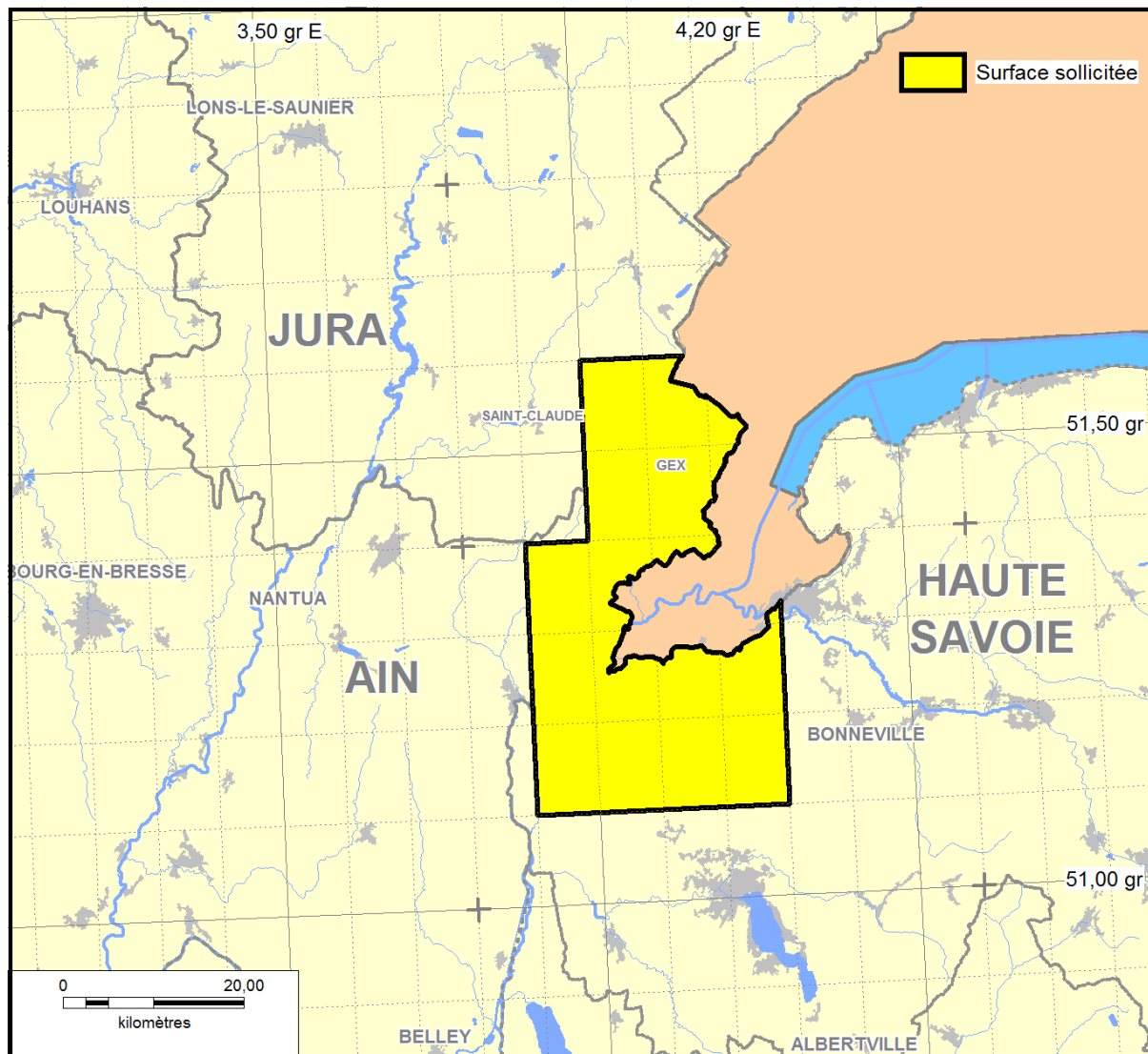
DOMAINE MINIER

DEMANDE DE PERMIS DE RECHERCHES D'HYDROCARBURES

<i>N° DGEC</i>	<i>ZONE</i>	<i>DÉNOMINATION</i>	<i>PÉTITIONNAIRE</i>
M 615	16	Gex	Ecorp France, Eagle Energy, Nautical Petroleum

INFORMATIONS DIVERSES

- Mutation du permis de **NAVACELLES**, M 529 (Egdon Ressources Limited, Eagle Energy Limited) au profit d' ECorp France Limited, Eagle Energy Limited, Petrichor France BV par arrêté du 18.06.2014, J.O.R.F. du 27.06.2014.
- Mutation du permis de **SAINT-GRIÈDE**, N 602 (Gas2Grid Limited, Gippsland Offshore Petroleum Limited) au profit de Gas2Grid Limited par arrêté du 18.06.2014, J.O.R.F. du 27.06.2014.
- Mutation de la concession de stockage souterrain d'éthylène de **VIRIAT** , CS 150 (T.I.G.F.) au profit de Total Raffinage Marketing SA. par arrêté du 12.06.2014, J.O.R.F. du 21.06.2014.



N° ET NOM DU PERMIS	: M 615 Gex
TITULAIRES	: Ecorp France Limited, Eagle Energy Limited et Nautical Petroleum Limited
SURFACE SOLLICITÉE (km²)	: 932
DURÉE DE LA VALIDITÉ (années)	: 3
OBSERVATIONS	: Demande de prolongation exceptionnelle (2 ^{ème} période)

Demandes de permis exclusifs de recherches déclarées recevables au 30/06/2014

Numéro Zone Surface	Nom Pétitionnaires	Pétition Recevabilité	JO France JO Europ.	Fin concurrence	Observations
1495 12 8110 km ²	Parentis Maritime HUNT OVERSEAS	13/06/2002	13/08/2002 30/07/2002	28/10/2002	
1552 14 1456 km ²	Yvelines POROS	04/12/2007 06/03/2008	13/04/2008 19/07/2008	17/10/2008	Concurrence avec Plaisir.
1557 14 281 km ²	Trois Chênes GEOPETROL	11/04/2008 05/06/2008	10/10/2008 03/12/2008	03/03/2009	Concurrence avec Nangis, Champfolie et Valence-en-Brie.
1566 14 132 km ²	Plaisir VERMILION MORAINES SAS	11/09/2008 02/12/2008			Concurrence avec Yvelines.
1569 14 133 km ²	Obernai THERMOPYLES	18/12/2008 10/02/2009	04/06/2009 25/04/2009	24/07/2009	
1571 14 330 km ²	Coulommiers VERMILION MORAINES SAS	06/11/2008 20/01/2009	25/04/2009	24/07/2009	Concurrence avec Coulommiers (Sterling).
1572 12 218 km ²	Donzacq EGDON, STERLING, NAUTICAL, MALTA OIL	12/12/2008 17/02/2009	24/09/2009 24/07/2009	22/10/2009	
1573 14 808 km ²	Coulommiers STERLING RESOURCES LIMITED, PETRO VENTURES	12/12/2008 07/04/2009	24/09/2009 24/07/2009	22/10/2009	Concurrence avec Coulommiers (Vermilion Moraine SAS), L'Ourcq et Fère-en-Tardenois.
1574 14 395 km ²	Chevy POROS	01/12/2008 20/02/2009	25/04/2009	24/07/2009	Concurrence avec Ozoir-la-Ferrière.
1576 14 214,68 km ²	Nangis VERMILION MORAINES SAS	30/01/2009 07/06/2010			Concurrence avec les Trois Chênes, Valence-en-Brie, Champfolie.
1577 14 64 km ²	Valence-en-Brie BRIDGE OIL	04/02/2009 27/05/2010			Concurrence avec les Trois Chênes, Nangis, Champfolie.
1578 14 64 km ²	Champfolie VERMILION REP	02/03/2009 30/04/2009			Concurrence avec les Trois Chênes, Nangis, Valence-en-Brie.
1581 14 1444 km ²	L'Ourcq GALLI COZ	31/05/2008 18/12/2009	01/07/2009 26/05/2009	24/08/2009	En concurrence avec Coulommiers (Sterling, Petro Ventures), (Vermilion Moraine SAS), Fère-en-Tardenois, Tardenois (Concorde).
1583 14 871 km ²	Chéroy LUNDIN INTERNATIONAL	04/03/2009 26/05/2009	16/10/2009 11/08/2009	09/11/2009	En concurrence avec Chaumont.
1584 14 360 km ²	Bleue Lorraine Nord EUROPEAN GAS LIMITED	22/09/2008 20/04/2009	18/10/2009 22/10/2009	20/01/2010	
1587 14 265 km ²	Ozoir-la-Ferrière CONCORDE ENERGY	13/07/2009 10/12/2010			En concurrence partielle avec Chevy.
1588 11 68 km ²	Recouvrance THERMOPYLES	27/03/2009 06/08/2009	10/11/2009 22/10/2009	20/01/2010	
1589 14 263 km ²	Tardenois CONCORDE ENERGY	20/08/2009			En concurrence partielle avec l'Ourcq et Fère-en-Tardenois.
1591 14 988 km ²	Fère-en-Tardenois VERMILION MORAINES SAS	21/08/2009 21/05/2010			En concurrence partielle avec l'Ourcq, Coulommiers (Sterling, Petro Ventures) et Tardenois.
1593 18 870 km ²	Calavon (ex Gargas) TETHYS OIL France	12/01/2010			En concurrence partielle avec Provence.
1594 14 261 km ²	Pays de Bray Sud POROS SAS	19/08/2009 02/02/2010	16/06/2010 17/06/2010	15/09/2010	
1595 14 775 km ²	Sergines CONCORDE ENERGY	08/01/2010 12/03/2010	16/06/2010 17/06/2010	15/09/2010	En concurrence avec Sens, Everly.

Demandes de permis exclusifs de recherches déclarées recevables au 30/06/2014

Numéro Zone Surface	Nom Pétitionnaires	Pétition Recevabilité	JO France JO Europ.	Fin concurrence	Observations
1596 14 775 km ²	Sens REALM	11/12/2009 12/03/2010	16/06/2010 17/06/2010	15/09/2010	En concurrence avec Sergines, Everly.
1597 - 21000 km ²	Marges du Finistère GTO LIMITED	15/09/2009 20/01/2010	20/02/2010 09/03/2010	07/06/2010	
1598 14 587 km ²	Pays de Bray POROS S.A.S.	21/04/2009 02/02/2010	16/06/2010 17/06/2010	15/09/2010	
1599 14 274 km ²	Sézanne CONCORDE ENERGY	08/09/2009 06/05/2010	16/06/2010 01/06/2010	30/08/2010	En concurrence avec Sézanne (Realm), Marigny.
1600 14 870 km ²	Sézanne REALM	11/12/2009 26/04/2010	16/06/2010 01/06/2010	30/08/2010	En concurrence avec Sézanne (Concorde), Marigny, Champfleury.
1601 14 952 km ²	Dormans CONCORDE ENERGY	18/09/2009 10/02/2010	18/03/2010 26/03/2010	24/06/2010	En concurrence avec Montmort-Lucy et Saint Martin d'Ablois.
1602 14 871 km ²	Chaumont CONCORDE ENERGY	27/10/2009			En concurrence avec Chéroy.
1604 14 118 km ²	Courpalay REALM	19/11/2009 23/02/2010	16/06/2010 17/06/2010	15/09/2010	En concurrence avec Courpalay (Bluebach), Rozay-en-Brie, Mauperthuis, Gastins, Gastins (ext.).
1605 - 1312 km ²	Hermine BARDOIL ENERGY SAS	09/12/2009 02/03/2010	16/06/2010 01/06/2010	30/08/2010	
1606 14 557 km ²	Montmort-Lucy REALM	11/12/2009			En concurrence avec Dormans et Saint Martin d'Ablois.
1608 11 514 km ²	Sierentz BLUEBACH	06/11/2009 06/04/2010	16/06/2010		
1609 11 516 km ²	Dannemarie BLUEBACH	06/11/2009 06/04/2010	16/06/2010		
1610 11 675 km ²	Staffelfelden BLUEBACH	06/11/2009 06/04/2010	16/06/2010		En concurrence avec Bollwiller.
1611 11 920 km ²	Dessenheim BLUEBACH	06/11/2009 06/04/2010	16/06/2010		
1612 16 3283 km ²	Blyes REALM	20/04/2010	07/08/2010	05/11/2010	En concurrence avec Gex Sud.
1613 16 1991 km ²	Gex Sud EGDON, EAGLE, NAUTICAL	21/04/2010 30/11/2010			En concurrence avec Blyes.
1615 14 671 km ²	Chailley THERMOPYLES	13/02/2010 01/03/2010	16/06/2010 17/06/2010	15/09/2010	
1616 14 825 km ²	Meaux REALM	19/11/2009 12/03/2010	16/06/2010 17/06/2010	15/09/2010	En concurrence avec Fère-en-Tardenois, Meaux (Vermilion Moraine SAS), Deux-Nanteuil et Varredes.
1617 14 396 km ²	Saint Martin d'Ablois BLUEBACH	21/06/2010			En concurrence avec Dormans et Montmort-Lucy.
1618 14 629 km ²	Meaux VERMILION MORAINES SAS	23/06/2010 10/09/2010	18/02/2011	19/05/2011	En concurrence avec Meaux (Realm), Deux-Nanteuil et Varredes.
1619 14 52 km ²	Champcenest REALM	15/03/2010 08/06/2010	24/08/2010 05/08/2010	03/11/2010	En concurrence avec Courchamp (Basgas).
1620 14 1407 km ²	Pithiviers REALM	15/03/2010 08/06/2010	25/08/2010 05/08/2010	03/11/2010	En concurrence avec Maisoncelles

Demandes de permis exclusifs de recherches déclarées recevables au 30/06/2014

Numéro Zone Surface	Nom Pétitionnaires	Pétition Recevabilité	JO France JO Europ.	Fin concurrence	Observations
1622 11 270 km ²	Bollwiller THERMOPYLES	30/06/2010			En concurrence avec Staffelfelden.
1623 14 144 km ²	Rozay-en-Brie VERMILION MORAINES SAS	25/06/2010 16/08/2010	21/10/2010	19/01/2011	En concurrence avec Courpalay (Bluebach), Courpalay (Realm), Mauperthuis, Gastins, Gastins (ext.).
1625 14 596 km ²	Champfleury CONCORDE ENERGY	20/08/2010			En concurrence avec Sézanne (Realm), Marigny, Sommesous, Sézanne (Vermilion Moraine SAS), Bonne Voisine.
1626 14 864 km ²	Marigny VERMILION REP	25/08/2010			En concurrence avec Sézanne (Realm), Champfleury, Sommesous, Sézanne (Vermilion Moraine SAS), Bonne Voisine.
1627 14 273 km ²	Sézanne BLUEBACH	26/08/2010			En concurrence avec Sézanne (Concorde), Marigny, Sommesous, Sézanne (Vermilion Moraine SAS), Sézanne (Realm), Bonne Voisine.
1628 14 202 km ²	Sommesous BLUEBACH	26/08/2010			En concurrence avec Sézanne (Concorde), Marigny, Sézanne (Vermilion Moraine SAS), Champfleury, Sézanne (Realm), Bonne Voisine.
1629 14 864 km ²	Sézanne VERMILION MORAINES SAS	27/08/2010			En concurrence avec Sézanne (Concorde), Sézanne (Bluebach), Marigny, Champfleury, Sommesous, Sézanne (Realm), Bonne Voisine.
1631 14 144 km ²	Gastins VERMILION REP	13/09/2010			En concurrence avec Courpalay (Realm), Courpalay (Bluebach), et Rozay-en-Brie, Mauperthuis.
1632 14 775 km ²	Everly VERMILION REP	13/09/2010			En concurrence avec Sens et Sergines.
1634 14 118 km ²	Courpalay BLUEBACH	15/09/2010			En concurrence avec Courpalay (Realm), Rozay-en-Brie et Gastins.
1635 14 841 km ²	Deux-Nanteuil CONCORDE ENERGY	15/09/2010	18/02/2011	19/05/2011	En concurrence avec Meaux (Vermilion Moraine SAS), Meaux (Realm), Varredes et Fère-en-Tardenois.
1637 14 402 km ²	Bellechaume BLUEBACH	15/09/2010			En concurrence avec Chailley.
1639 14 52 km ²	Courchamp BAGAS ENERGIA France	29/10/2010			En concurrence avec Champcenest.
1640 14 370 km ²	Samois-sur-Seine REALM	25/05/2010 09/10/2010	18/02/2011	19/05/2011	En concurrence avec Savigny (extension), Fontainebleau et Champagne-sur-Seine.
1641 14 54 km ²	Savigny (extension) GEOPETROL	17/06/2010 04/08/2010	21/12/2010 19/10/2010	17/01/2011	En concurrence avec Fontainebleau, Samois-sur-Seine.
1643 14 52 km ²	Leudon-en-Brie (extension) VERMILION MORAINES SAS	21/10/2010			En concurrence avec Champcenest, Courchamp (Basgas).
1644 14 344 km ²	Fontainebleau BAGAS ENERGIA France	29/10/2010 16/02/2011	18/02/2011	19/05/2011	En concurrence avec Savigny (extension), Samois-sur-Seine et Champagne-sur-Seine.
1645 14 200 km ²	Maisoncelles VERMILION MORAINES SAS	03/11/2010			En concurrence avec Pithiviers.
1647 14 24 km ²	Mauperthuis BAGAS ENERGIA France	08/11/2010 03/04/2012			En concurrence avec Courpalay (Realm), Courpalay (Bluebach), Gastins et Rozay-en-Brie.
1648 11 2623 km ²	Saint-Bernard BNK France	04/11/2010			En concurrence avec Sierentz, Dannemarie, Staffelfelden, Bollwiller et de Dessenheim.
1649 11 328 km ²	Lauterbourg GEOPETROL	05/11/2010 04/04/2012			En concurrence avec Seebach.
1650 14 636 km ²	Dicy REALM	21/06/2010 28/09/2010	11/01/2011 16/12/2010	16/03/2011	
1652 14 636 km ²	Cézy BLUEBACH	15/03/2011 16/05/2012			En concurrence avec Dicy.

Demandes de permis exclusifs de recherches déclarées recevables au 30/06/2014

Numéro Zone Surface	Nom Pétitionnaires	Pétition Recevabilité	JO France JO Europ.	Fin concurrence	Observations
1655 14 132 km ²	Champagne-sur-Seine CONCORDE ENERGY	19/05/2011			En concurrence avec Samois-sur-Seine, Fontainebleau et Savigny (extension).
1656 14 202 km ²	Bussy-Lettrée CONCORDE ENERGY	30/06/2010	17/02/2012 01/02/2012	02/05/2012	En concurrence avec Vatry, Coole, Champagne, Soudé, Saint-Chéron, Templiers et Camp de Mailly.
1658 14 122 km ²	Vatry VERMILION REP	26/10/2010	17/02/2012 01/02/2012	02/05/2012	En concurrence avec Bussy-Lettrée, Coole, Champagne, Soudé, Saint-Chéron, Templiers et Camp de Mailly.
1659 14 841 km ²	Coole VERMILION MORAIN SAS	15/12/2010	17/02/2012 01/02/2012	02/05/2012	En concurrence avec Bussy-Lettrée, Vetry, Champagne, Soudé, Saint-Chéron, Templiers et Camp de Mailly.
1660 14 1687 km ²	Champagne BAGAS ENERGIA France	17/12/2010	17/02/2012 01/02/2012	02/05/2012	En concurrence avec Soudé, Coole et Camp de Mailly.
1661 14 911 km ²	Soudé BLUEBACH RESSOURCES	01/06/2011	17/02/2012 01/02/2012	02/05/2012	En concurrence avec Bussy-Lettrée, Vetry, Coole, Champagne, Saint-Chéron, Templiers et Camp de Mailly.
1662 14 1219 km ²	Saint-Chéron BLUEBACH RESSOURCES	14/06/2011	17/02/2012 01/02/2012	02/05/2012	En concurrence avec Coole, Champagne, Soudé, Templiers, Camp de Mailly et Est Champagne (extension).
1663 14 1066 km ²	Templiers LUNDIN INTERNATIONAL	06/09/2011	17/02/2012 01/02/2012	02/05/2012	En concurrence avec Coole, Champagne, Soudé.
1664 14 699 km ²	Camp de Mailly LUNDIN INTERNATIONAL	15/09/2011	17/02/2012 01/02/2012	02/05/2012	En concurrence avec Bussy-Lettrée, Coole, Champagne, Soudé, Saint-Chéron, Templiers.
1665 14 517 km ²	Est Champagne (extension) LUNDIN INTERNATIONAL	06/10/2011			En concurrence avec Champagne et Saint-Chéron.
1666 11 506 km ²	Herbsheim BLUEBACH RESSOURCES	19/10/2011 27/12/2012			
1667 14 2668 km ²	Marne ELIXIR PETROLEUM	08/11/2011 05/04/2012	26/02/2013 19/02/2013	21/05/2013	
1668 Guyane -	Guyane maritime Udo TOTAL E&P GUYANE France	19/08/2011 12/07/2012	26/02/2013 19/02/2013	21/05/2013	En concurrence avec Demerara Est, Awara.
1669 Guyane -	Guyane maritime Shelf TOTAL E&P GUYANE France	19/08/2011 12/07/2012	26/02/2013 19/02/2013	21/05/2013	En concurrence avec Papillon, Shelf (Hardman) et Kourou.
1670 14 658 km ²	Montagne de Reims BLUEBACH RESSOURCES	26/01/2011 30/04/2012	26/02/2013 19/02/2013	21/05/2013	
1671 14 159 km ²	Rouffy SAN LEON	19/12/2011 19/06/2012	26/02/2013 19/02/2013	21/05/2013	En concurrence avec Estheria
1673 Guyane -	Papillon WESSEX SATURN	22/07/2011			En concurrence avec Shelf (Total), Shelf (Tullow) et Kourou.
1675 Guyane -	Demerara Est TINAMOU CAYENNE LTD	03/05/2012			En concurrence avec Udo, et Awara.
1676 14 134 km ²	Sénonais VERMILION MORAIN SAS	26/10/2011 19/06/2012	27/02/2013 20/02/2013	21/05/2013	En concurrence avec Sens-Est (extension)
1677 14 544 km ²	Auvernaux CONCORDE ENERGY LLC	07/01/2011 14/03/2012	27/02/2013 20/02/2013	21/05/2013	En concurrence avec Coudray et Saut du Postillon.
1678 14 607 km ²	Appoigny BLUEBACH RESSOURCES	14/06/2011 22/03/2012	26/02/2013 20/02/2013	21/05/2013	
1679 14 66 km ²	Chambrey ELIXIR PETROLEUM	25/10/2011 27/04/2012	27/02/2013 20/02/2013	21/05/2013	
1680 14 24 km ²	Chaumes-en-Brie BAGAS	08/11/2010 22/02/2012	27/02/2013 20/02/2013	21/05/2013	

Demandes de permis exclusifs de recherches déclarées recevables au 30/06/2014

Numéro Zone Surface	Nom Pétitionnaires	Pétition Recevabilité	JO France JO Europ.	Fin concurrence	Observations
1681 12 2822 km ²	Tartas GAS2GRID	01/10/2010 17/03/2011	03/03/2013 20/02/2013	21/05/2013	
1682 12 3172 km ²	Eauze GAS2GRID	01/10/2010 17/03/2011	03/03/2013 20/02/2013	21/05/2013	En concurrence avec Belmont
1683 14 194 km ²	Deux-Ormes VERMILION REP	13/06/2012 04/01/2013	03/03/2013 22/02/2013	23/05/2013	
1684 12 3292 km ²	Mirande GAS2GRID	18/03/2011 10/01/2013	03/03/2013 23/02/2013	24/05/2013	
1685 14 67 km ²	Sens-Est extension SAN LEON	09/02/2012			En concurrence avec Sénonais.
1687 Guyane -	Awara ESSO GUYANE FRANÇAISE EXPLORATION ET PRODUCTION	07/05/2013			En concurrence avec Demerara Est et Udo.
1688 Guyane -	Guyane maritime Shelf HARDMAN PETROLEUM France	15/05/2013			En concurrence avec Papillon, Shelf (Total) et Kourou.
1689 14 195 km ²	Baleine HESS OIL FRANCE	17/05/2013			En concurrence avec Deux Ormes, Courgivaux et Sine Muros.
1690 12 1388 km ²	Astarac VERMILION REP	20/05/2013			En concurrence avec Mirande et Lias.
1691 Guyane -	Kourou TINAMOU CAYENNE LIMITED	21/05/2013			En concurrence avec Papillon, Shelf (Total) et Shelf (Hardman).
1692 14 544 km ²	Coudray VERMILION REP	21/05/2013			En concurrence avec Auvernaux et Saut du Postillon.
1693 14 544 km ²	Saut du Postillon GEOPETROL	21/05/2013			En concurrence avec Auvernaux et Coudray.
1694 12 3185 km ²	Belmont BNK FRANCE	21/05/2013			En concurrence avec Eauze.
1695 12 3292 km ²	Lias BNK France	22/05/2013			En concurrence avec Mirande et Astarac.
1696 14 43 km ²	Estheria LUNDIN	22/05/2013			En concurrence avec Rouffy.
1697 14 194 km ²	Sine Muros LOIL COMPANY	23/05/2013			En concurrence avec Deux Ormes, Baleine et Courgivaux.
1698 14 194 km ²	Courgivaux CONCORDE ENERGIE PARIS	23/05/2013			En concurrence avec Deux Ormes, Baleine et Sine Muros.
1699 14 772 km ²	Nord-Cambrai BAGAS ENERGIA France	24/10/2011 11/06/2013	13/09/2013 06/09/2013	05/12/2013	
1700 14 726 km ²	La Seille ELIXIR PETROLEUM LIMITED	29/04/2013 14/10/2013	11/12/2013 04/12/2013	04/03/2014	
1701 14 198 km ²	L'Albe ELIXIR PETROLEUM LIMITED	29/04/2013 14/10/2013	11/12/2013 04/12/2013	04/03/2014	
1702 12 275 km ²	La Bourdette VERMILION REP	18/07/2013 31/12/2013	01/03/2014 21/02/2014	22/05/2014	
1703 11 731 km ²	Achenheim BLUEBACH RESSOURCES	19/11/2013 30/01/2014	01/03/2014 26/02/2014	27/05/2014	En concurrence avec Grabenbruch.
1704 11 731 km ²	Grabenbruch VERMILION REP	27/05/2014		27/05/2014	En concurrence avec Achenheim.

ACTIVITÉ DE FORAGE

NOUVELLES IMPLANTATIONS (JUIN 2014)

Bassin	Opérateur	N° Permis	Gisement / Sondage N° Puits	Type de sondage	N° BEPH	Département	Mois de mise en route	Coordonnées	
								Lambert / WGS 84 Surface Objectif ou fond	GRADES ALTITUDE
Bassin Parisien	SPPE	M 620	Marcilly-le-Hayer AP 101 -H	W	14-4672	11 - 89	juin	X : 696 085 LIIE Y : 2 373 823 LIIE XOBJ : LIII YOBJ : LIII	X : Y : ZTAB : 162,70 ZSOL : 168,80

ÉTAT D'AVANCEMENT DES FORAGES (JUIN 2014)

Zone	Opérateur	N° Permis	Gisement / Sondage		Contracteur	Date Début	Objectifs	Profondeur départ Profondeur atteinte (m)	Niveau atteint
			Type	N° BEPH					
Alsace	European Gas	M 576	Tritteling TRIT-1 W	14-4665	Cofor MR 8000	25/10/2013 11/06/2014	Westphalien	surface 1525,00 terminé	WESTPHALIEN
Alsace	Millennium Geo-venture	N 598	Soufflenheim SFH-1 W	11-1276	Vauthrin Forages Fraste FS 500	17/03/2014	Sannosien	surface 100,00 en cours	
Bassin Aquitain	Celtique Energie Ltd	N 580	Claracq CAY1 W	12-2468	Celtic KCA deutag T-61	08/04/2014	Apto-Albien	surface 4044,00 en cours	ALBIEN
Bassin Parisien	SPPE	M 620	Marcilly-le-Hayer VOV 201 G2H W	14-4640b	SMP 101	22/04/2014 12/05/2014	Callovien Inf	surface 1825,00 terminer	CALLOVIEN
Bassin Parisien	SPPE	M 620	Marcilly-le-Hayer AP 101 -H W	14-4672	SMP 101	17/06/2014	Callovien Inf	surface 1353,00 en cours	OXFORDIEN

ACTIVITÉ DE PRODUCTION

INTERVENTIONS SUR LES PUITS (JUN 2014)

<i>Bassin</i>	<i>Opérateur</i>	<i>Gisement</i>	<i>Puits</i>	<i>Statut</i>	<i>Travaux réalisés</i>
AQUITAIN	VREP	Cazaux	CXD1D	Nouveau puits	workover
		Cazaux	CXP47	Producteur	pulling
		Cazaux	CXP86	Observation	workover
		Lugos	LGS7	Producteur	pulling
		Lavergne	LVE10	Observation	workover
		Les Mimosas	MIS2	Injecteur	petite opération
		Parentis	PS28	Injecteur	petite opération
		Parentis	PS102	Observation	petite opération
		Vic-Bilh	VBH20	Producteur	workover
		Vic-Bilh	VBH31	Producteur	pulling
		Vic-Bilh	VBH26	Injecteur	petite opération
PARISIEN	GEOPETROL	Nesles	NSL2	Producteur	workover
		Fontaine au Bron	FAB14	Producteur	pulling
		Bagneaux	BGU2	Producteur	pulling
	VREP	Charmottes	CHM104	Injecteur	pulling
		Champotran	CHN37	Nouveau puits	workover
		Champotran	CHN36	Nouveau puits	workover
		Chaunoy	CNY92	Producteur	pulling
		Chaunoy	CNY7	Producteur	pulling
		La Croix Blanche	LCX5	Producteur	petite opération
		Vulaines	VUS9	Producteur	pulling
		Vulaines	VUS11	Observation	workover
		Vulaines	VUS12	Producteur	pulling
		LUNDIN	Grandville	GVE_1	Producteur
	Grandville		GV_107	Producteur	pulling
	Grandville		GV_106	Injecteur	pulling
	Soudron		SDN_105	Producteur	pulling
	Soudron		SDN_111	Producteur	pulling
	Villeperdue		N_52	Producteur	pulling
	Villeperdue		M_11	Producteur	pulling
Villeperdue	X_01		Producteur	pulling	
Villeperdue	Q_04	Producteur	pulling		

ACTIVITÉ DE PRODUCTION

BEPH					
ZONE	SOCIÉTÉ OPÉRATRICE	GISEMENT	PRODUCTION EN TONNES		
			mai-14	CUMULÉ 2014	
ALSACE	GÉOPÉTROL	Eschau	50	203	
		Scheibenhard	203	1 011	
		Schelmenberg	110	523	
	TOTAL	363	1 787		
OELWEG	Muehlweg	39	198		
TOTAL ALSACE			402	1 985	
AQUITAINE	GÉOPÉTROL	Bonrepos	3	23	
		Castéra-Lou	766	3 276	
		Montastruc	185	912	
		Lagrange	0	0	
		Pécorade	0	0	
	TOTAL	953	4 211		
	TOTAL E&P France	Lacq supérieur	0	0	
	TOTAL	0	0		
	VERMILION REP	VERMILION REP	Cabeil	211	788
			Cazaux	7 976	32 703
Courbey			1 878	8 822	
Lavergne			258	1 103	
Les Arbousiers			352	1 623	
Les Mimosas			759	3 795	
Les Pins			1 361	6 255	
Lucats			108	535	
Lugos			967	4 741	
Mothes			193	1 245	
Parentis			7 348	35 508	
Tamaris			0	0	
Vic Bilh			4 400	20 749	
TOTAL	25 809	117 867			
TOTAL AQUITAINE			26 762	122 078	
BASSIN PARISIEN	BRIDGEOIL	Nonville	131	683	
	GÉOPÉTROL	Bagneaux	48	269	
		Brie	97	220	
		Fontaine-au-Bron	394	1 897	
		La Vignotte	184	918	
		Nesles	0	0	
		Pézarches	185	935	
		Saint-Germain	154	750	
		Sivry	184	919	
	TOTAL	1 246	5 908		
	LUNDIN	LUNDIN	Courdemanges	343	1 615
			Dommartin-Lettrée	1 092	5 603
			FAB SUD	43	234
			Grandville	2 490	11 992
			Hautefeuille	149	722
			La Motte Noire	81	311
			Merisiers	117	320
			Soudron	1 954	9 036
			Vert-la-Gravelle	471	3 826
			Villeperdue	3 423	16 490
	Villeseneux	249	1 422		
	TOTAL	10 414	51 572		
	PÉTROREP	PÉTROREP	Coulommes	461	2 231
L'Île-du-Gord			552	2 080	
TOTAL	77	386			
1 090	4 697				
SPPE	SPPE	Avon-la-Pèze	452	1 984	
		Saint-Eloi	17	104	
		Saint-Lupien	739	4 200	
		Saint-Martin-de-Bossenay	1 357	5 987	
TOTAL	2 564	12 274			
VERMILION MORAINE	VERMILION MORAINE	Charmottes	263	1 418	
		Château-Renard	910	4 267	
		Chuelles	618	3 168	
		Courtenay	407	1 903	
		Saint-Firmin	1 434	6 873	
TOTAL	3 633	17 629			
VERMILION REP	VERMILION REP	Brémonderie	70	323	
		Champotran	6 076	30 355	
		Chaunoy	4 160	20 677	
		Donnemie	135	498	
		Itteville	5 194	26 028	
		La Conquillie	82	404	
		La Croix-Blanche	414	2 798	
		La Torche	1 539	7 585	
		Malnoue	346	1 751	
		Saint-Lazare	0	0	
		Vert-le-Grand	1 252	5 801	
Vert-le-Petit	123	475			
Vulaines	154	1 302			
TOTAL	19 545	97 995			
TOTAL BASSIN DE PARIS			38 622	190 758	
TOTAL FRANCE			65 786	314 821	

MAI 2014

ACTIVITÉ DE PRODUCTION

GAZ BRUT

MAI 2014

ZONE	SOCIÉTÉ OPÉRATRICE	GISEMENT	PRODUCTION EN 10 ³ m ³	
			mai-14	CUMULÉ 2014
AQUITAINE	TOTAL E&P France	ANDOINS	0	0
		LACQ PROFOND	0	0
		LE LANOT	0	0
		MEILLON	0	0
		PÉCORADE	0	0
		ROUSSE	0	0
	TOTAL	0	0	
	VERMILION REP	PARENTIS	552	2 684
VIC BILH		858	4 325	
TOTAL AQUITAINE			1 410	7 009
BASSIN PARISIEN	VERMILION REP	CHAUNOY	200	1 000
		CHAMPOTRAN	275	1 373
	TOTAL		474	2 373
	GAZ DE FRANCE	TROIS-FONTAINES	0	0
		DÉSIRÉE	0	0
	GAZONOR	POISSONNIÈRE	4 938	18 610
TOTAL		4 938	18 610	
TOTAL BASSIN PARISIEN			4 938	18 610
TOTAL FRANCE			6 548	27 992

GAZ COMMERCIALISÉ

ZONE	SOCIÉTÉ OPÉRATRICE	CENTRE DE TRAITEMENT	PRODUCTION EN 10 ³ m ³	
			mai-14	CUMULÉ 2014
AQUITAINE	TOTAL E&P France	LACQ	0	0
		TOTAL	0	0
TOTAL AQUITAINE			0	0
BASSIN PARISIEN	VERMILION REP	CHAUNOY	0	0
	GAZ DE FRANCE	TROIS-FONTAINES	0	0
		DÉSIRÉE	0	0
	GAZONOR	POISSONNIÈRE	3 880	14 004
TOTAL		3 880	14 004	
TOTAL BASSIN PARISIEN			3 880	14 004
TOTAL FRANCE			3 880	14 004

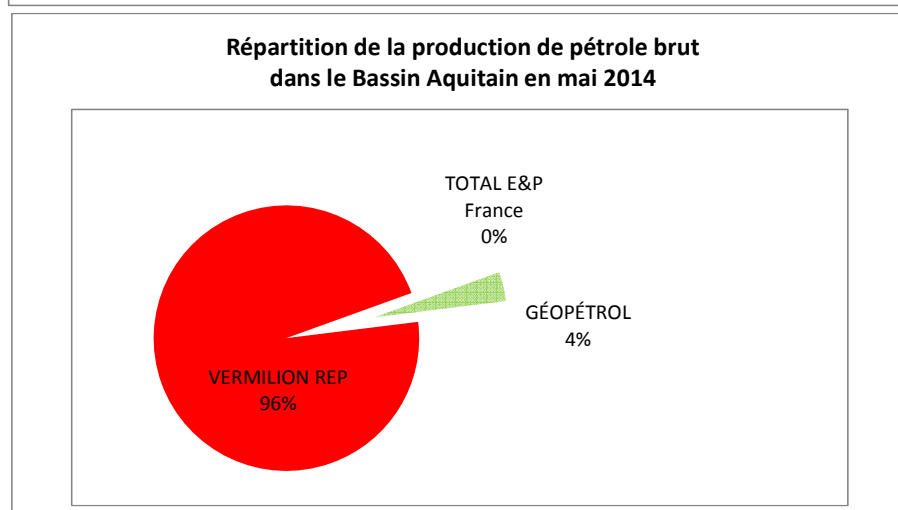
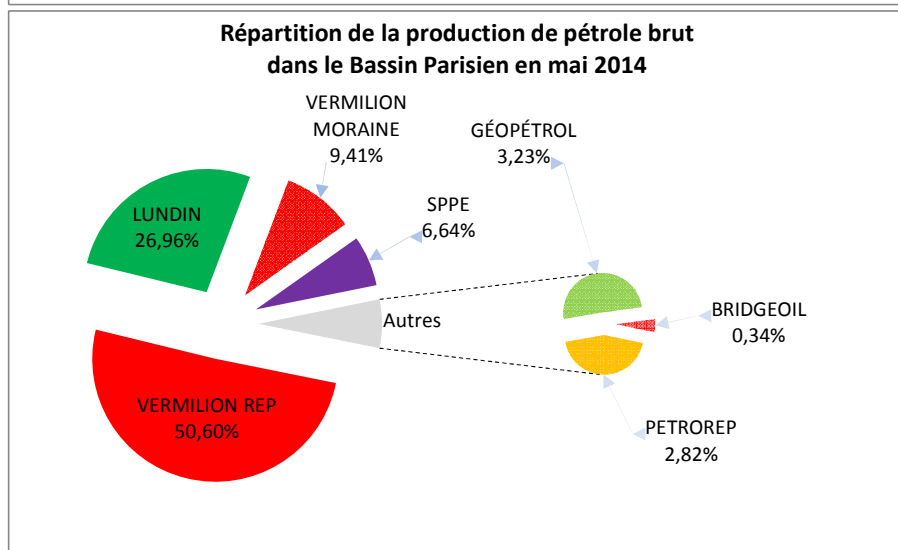
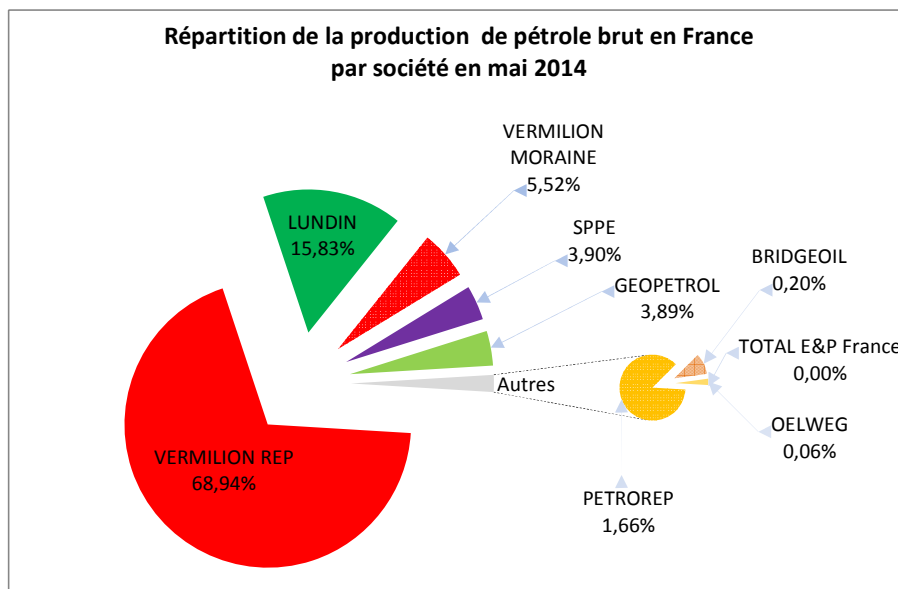
HYDROCARBURES EXTRAITS DU GAZ NATUREL

ZONE	SOCIÉTÉ OPÉRATRICE	NATURE	PRODUCTION EN TONNES	
			mai-14	CUMULÉ 2014
AQUITAINE	TOTAL E&P France	ESSENCES	0	0
		CONDENSATS	0	0
TOTAL FRANCE			0	0

PRODUIT CONNEXE

ZONE	SOCIÉTÉ OPÉRATRICE	NATURE	PRODUCTION EN TONNES	
			mai-14	CUMULÉ 2014
AQUITAINE	TOTAL E&P France	SOUFRE	0	0

ACTIVITÉ DE PRODUCTION





<http://www.developpement-durable.gouv.fr/-Energies,198-.html>