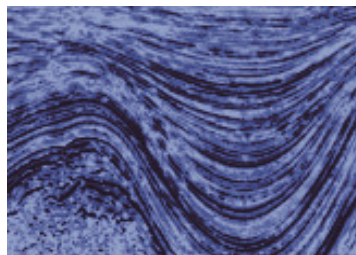
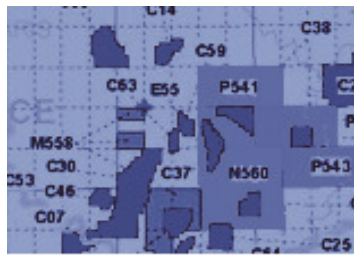




Bulletin d'information du BEPH

Avril 2015
n°94



**DIRECTION GÉNÉRALE DE L'ÉNERGIE
ET DU CLIMAT**

DIRECTION DE L'ÉNERGIE

**bureau exploration-production
des hydrocarbures (BEPH)**

BUREAU EXPLORATION-PRODUCTION DES HYDROCARBURES

BULLETIN D'INFORMATION DU BEPH

AVRIL 2015

**EXPLORATION-PRODUCTION D'HYDROCARBURES,
GÎTES GÉOTHERMIQUES ET STOCKAGES SOUTERRAINS EN FRANCE**

MEDDE/DGEC/DE/SD2, BEPH

Tour Séquoia - 1 place Carpeaux - 92800 PUTEAUX

Tél 33 1 40 81 95 27 - Fax 33 1 40 81 95 29

Dgec-beph@developpement-durable.gouv.fr

<http://www.developpement-durable.gouv.fr/-Energies,198-.html>

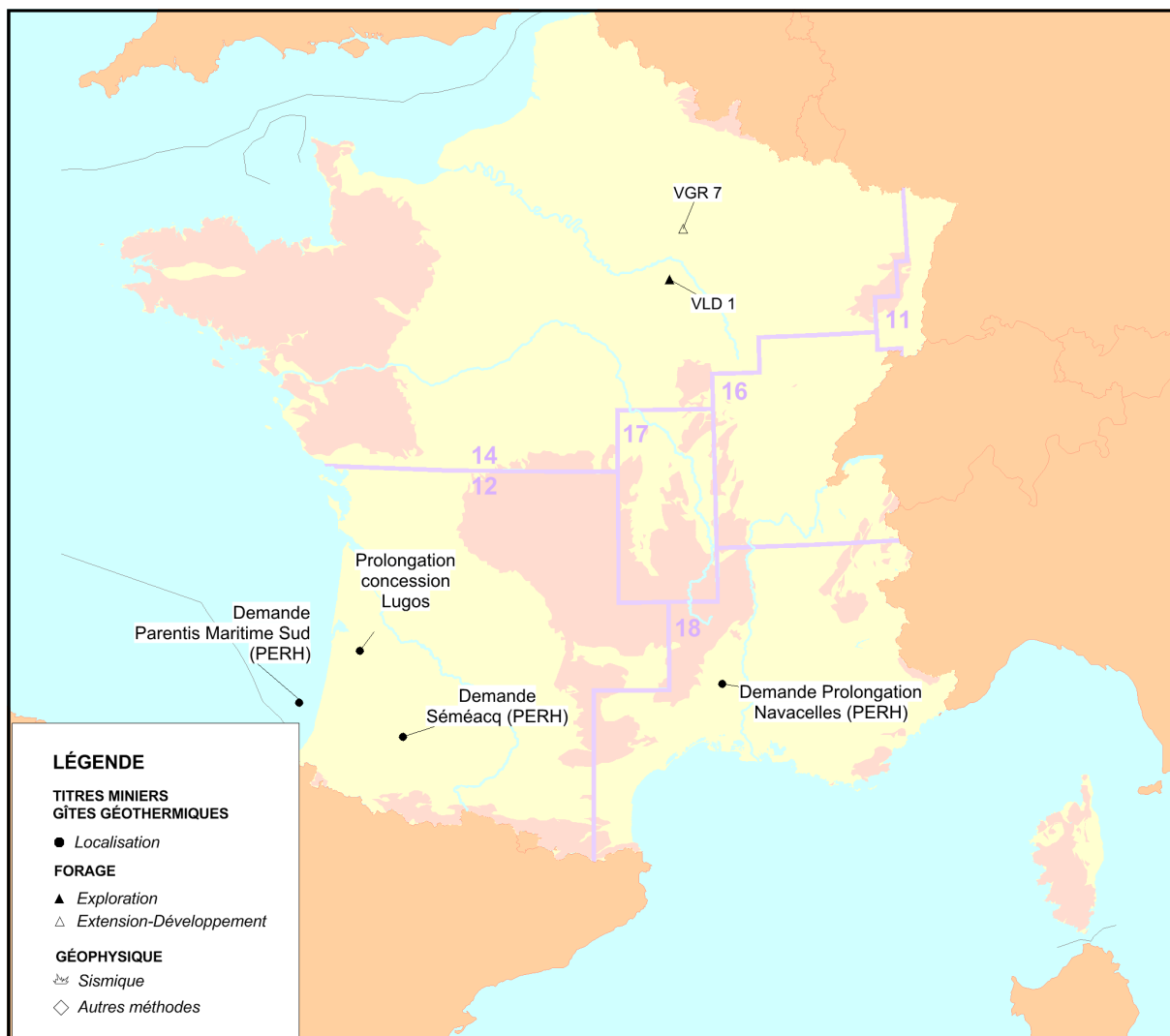
SYNOPTIQUE MENSUEL AVRIL 2015

Voir page du bulletin													
		JANVIER	FEVRIER	MARS	AVRIL	MAY	JUIN	JUILLET	AOÛT	SEPTEMBRE	OCTOBRE	NOVEMBRE	DECEMBRE
6	Domaine minier												
	<i>Exploration</i>												
	Demandes recevables			1	1								
	Demandes de prolongation	2		1	1								
	Attributions												
	Prolongations/ Prorogations		2	1									
	Mutations												
	Expirations / Renoncations												
	<i>Exploitation</i>												
	Demandes recevables												
	Demandes de prolongation												
	Attributions												
	Prolongations / Prorogations				1								
	Mutations												
	Expirations / Renoncations												
	Demandes de gîtes géothermiques HT												
	Prolongation de gîtes géothermiques HT												
	Attributions de permis de gîtes géothermiques HT												
	Renoncations de gîtes géothermiques HT												
	Prolongation concession stockages souterrains		1										
	Extension concession stockages souterrains												
	Mutation concession stockages souterrains												
	Activité de géophysique												
	<i>Campagnes de sismique réflexion</i>												
	A terre												
	En mer												
	<i>Autres méthodes</i>												
16	Activité de forage												
	<i>Exploration</i>												
	A terre				VLD 1								
	En mer												
	<i>Exploitation</i>												
	Bassin de Paris												
	VGR 8 CHN 38D												
	SMB 206H CHN 40D, 41D, 42D												
	VGR7												
	Aquitaine												
17	Activité de production	Pétrole et liquides			Gaz								
			Production du mois en tonnes	Rythme annuel en Mt/an		Production du mois en milliers de m3	Rythme annuel en milliards de m3/an						
	<i>Mois de mars 2015</i>	Pétrole brut :	70 025	2,307	Gaz brut :	11 102	0,507						
		Essences et condensats	0	0,000	Gaz commercialisé :	5 673	0,135						

Pour toutes informations complémentaires :

- Production-développement : dgec-beph-production@developpement-durable.gouv.fr
- Autres informations : dgec-beph@developpement-durable.gouv.fr

INFORMATIONS DU MOIS



Situation de l'activité des titres miniers, des gîtes géothermiques, des forages et de la géophysique.

DOMAINE MINIER

DEMANDES DE PERMIS DE RECHERCHES D'HYDROCARBURES

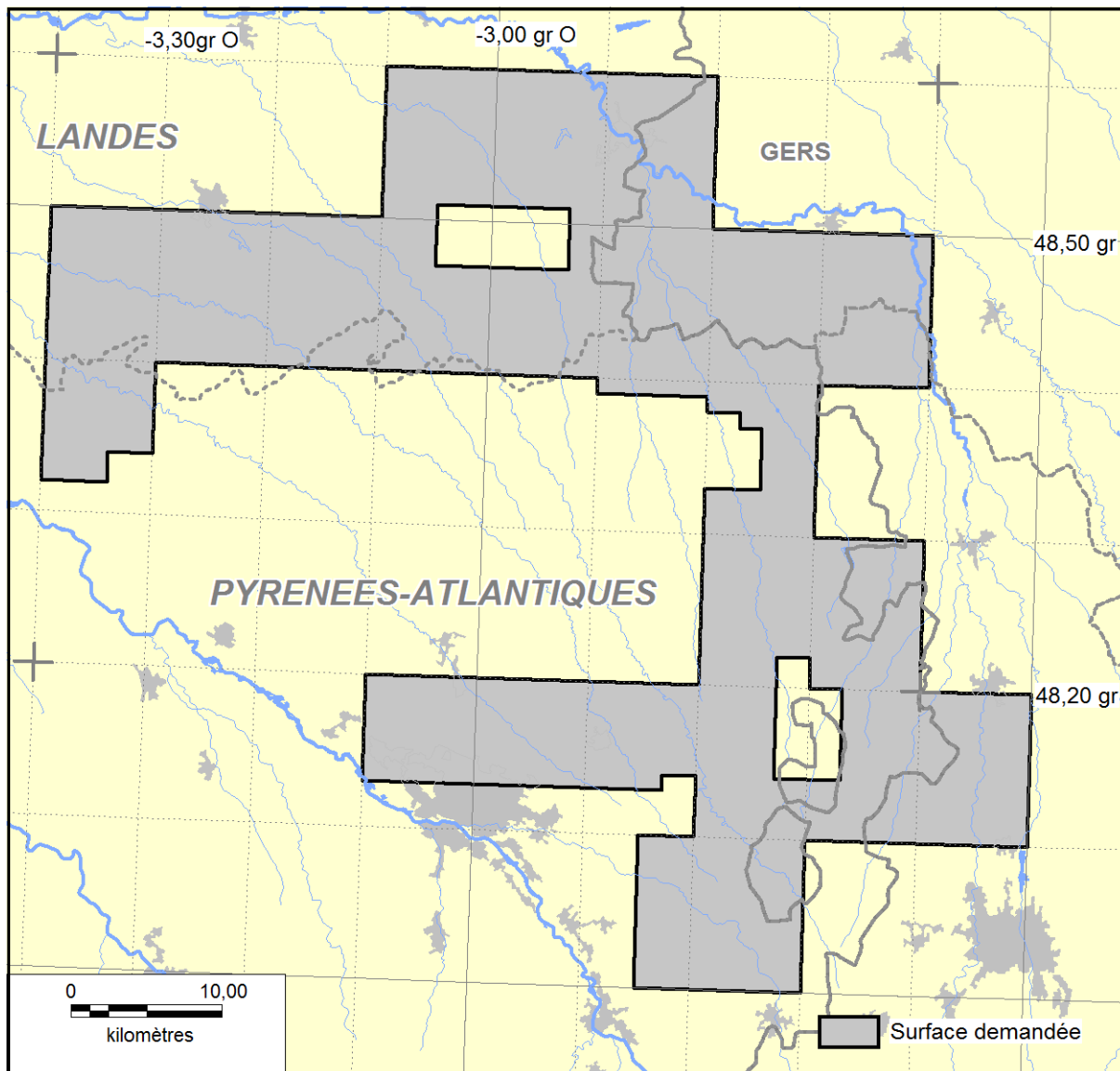
<i>N° DGEC</i>	<i>ZONE</i>	<i>DÉNOMINATION</i>	<i>PÉTITIONNAIRE</i>
1717	12	Séméacq	Celtique Energie, Investaq Energie
1718	12	Parentis Maritime Sud	Red Rio Petroleum, Saturn Petroleum

DEMANDE DE PROLONGATION DE PERMIS DE RECHERCHES D'HYDROCARBURES

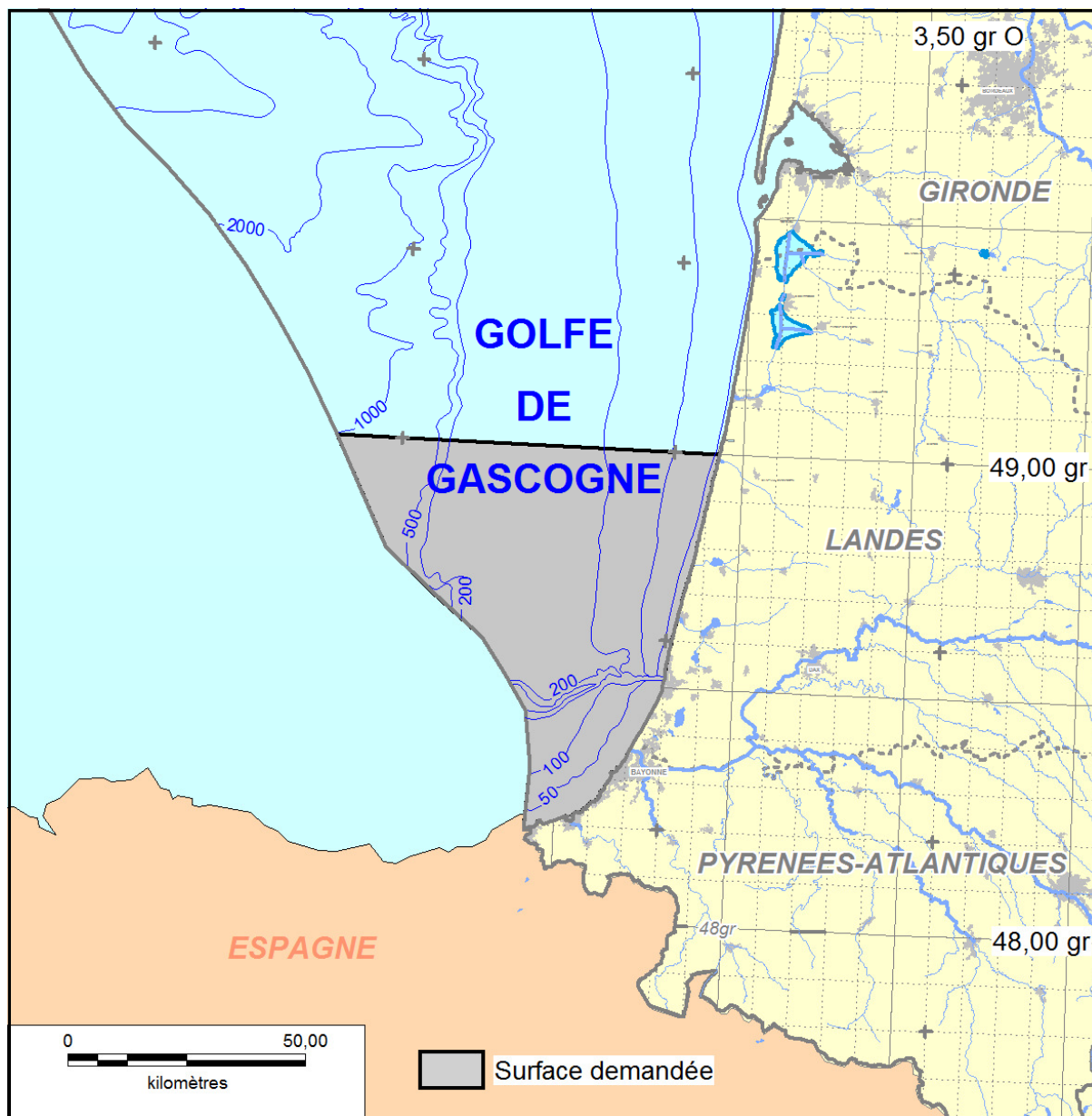
<i>N° DGEC</i>	<i>ZONE</i>	<i>DÉNOMINATION</i>	<i>TITULAIRE</i>
M 629	18	Navacelles	Ecorp France, Eagle Energy, Petrichor France

PROLONGATION DE CONCESSION

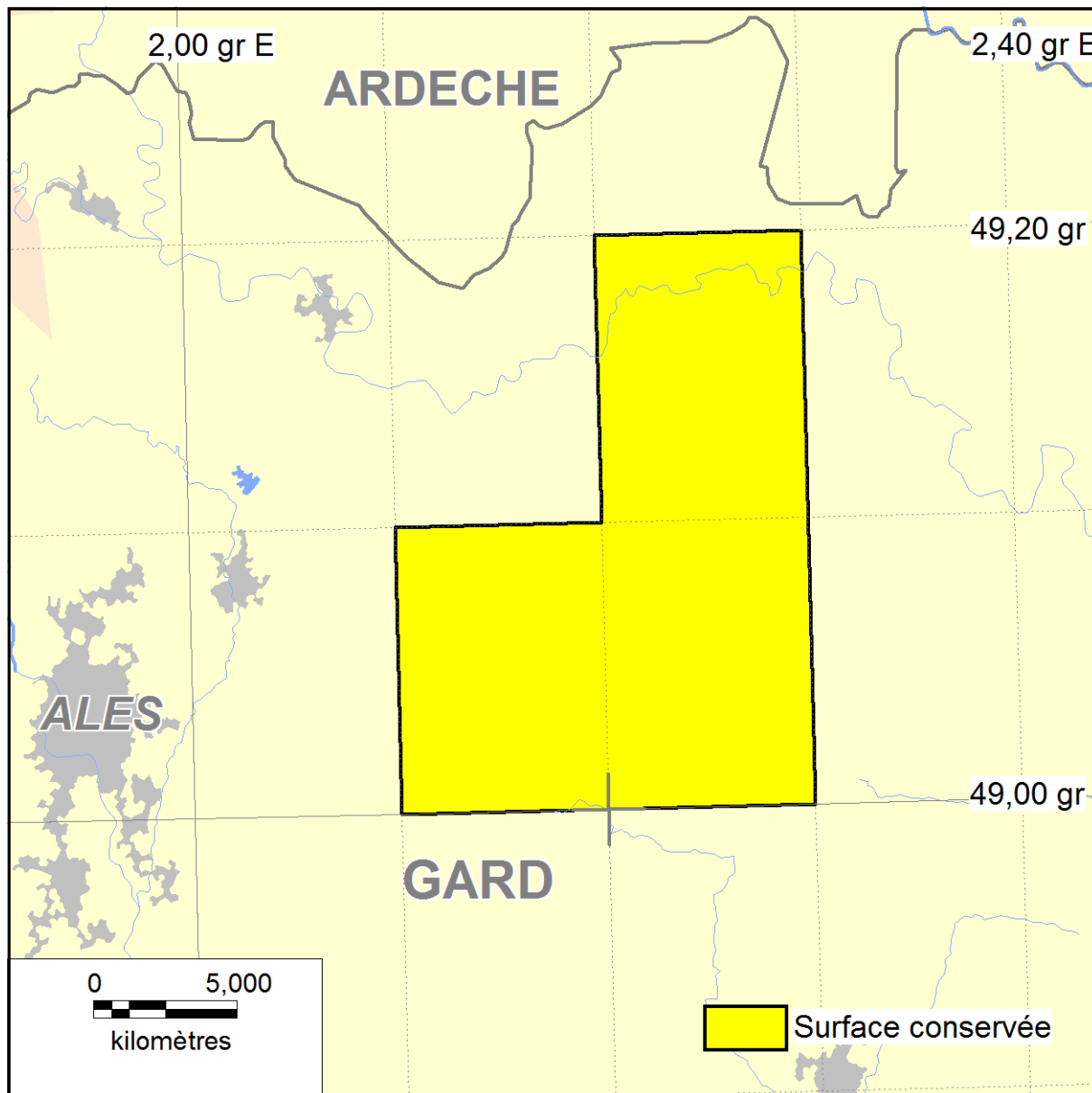
<i>N° DGEC</i>	<i>ZONE</i>	<i>DÉNOMINATION</i>	<i>TITULAIRE</i>
C 15	12	Lugos	Vermilion Rep SAS



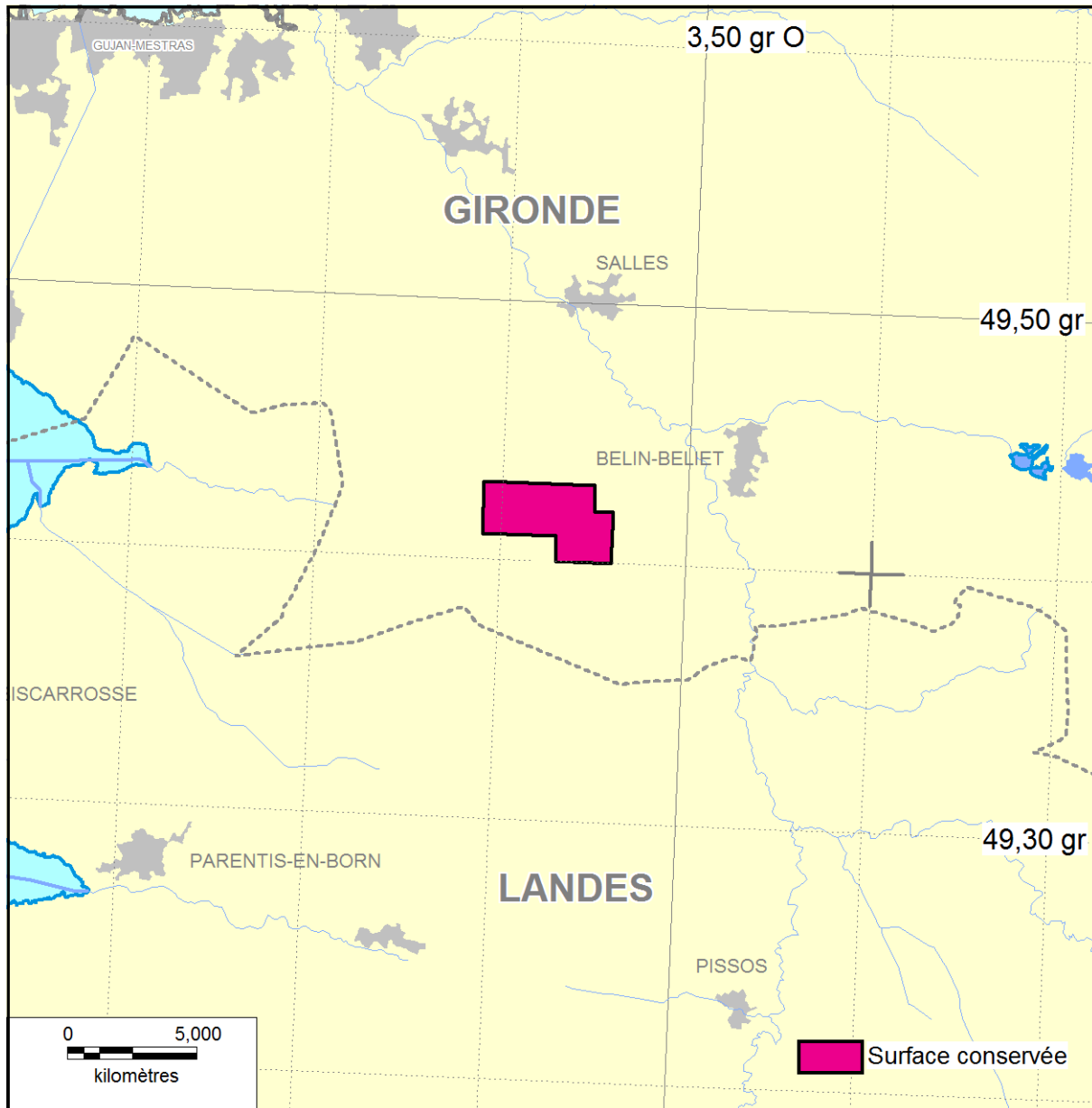
N° ET NOM DE LA DEMANDE DE PERMIS	: 1717 Séméacq
PÉTITIONNAIRES	: Celtique Énergie Ltd, Investaq Energie SAS
DATE DE PÉTITION	: 06.10.2014
DATE DE PARUTION AU J.O.R.F.	: 15.04.2015
DATE DE PARUTION AU J.O.U.E.	: 26.03.2015
SURFACE SOLLICITÉE (km²)	: 1479
DURÉE DE LA VALIDITÉ (années)	: 5
FIN DE CONCURRENCE	: 24.06.2015



N° ET NOM DE LA DEMANDE DE PERMIS	: 1718 Parentis Maritime Sud
PÉTITIONNAIRES	: Red Rio Petroleum Ltd, Saturn Petroleum Ltd.
DATE DE PÉTITION	: 30.06.2014
DATE DE PARUTION AU J.O.U.E.	: 25.04.2015
SURFACE SOLLICITÉE (km ²)	: 3587
DURÉE DE LA VALIDITÉ (années)	: 5
FIN DE CONCURRENCE	: 24.07.2015



N° ET NOM DU PERMIS	: M 629 Navacelles
TITULAIRES	: Ecorp France Limited, Eagle Energy Limited, Petrichor France.
SURFACE SOLLICITÉE (km ²)	: 216
DURÉE DE LA VALIDITÉ (années)	: 5
OBSERVATIONS	: Une demande de prolongation normale et une demande de prolongation exceptionnelle ont été déposées sur ce permis.



N° ET NOM DE LA CONCESSION PROLONGÉE	: C 15 Lugos
TITULAIRE	: Vermilion Rep SAS
DATE DU DÉCRET D'OCTROI	: 31.03.2015
DATE DE PARUTION AU J.O.R.F.	: 02.04.2015
SUPERFICIE (km²)	: 11,52
DURÉE DE LA VALIDITÉ	: jusqu'au 05.06.2034

Demandes de permis exclusifs de recherches déclarées recevables au 30/04/2015

Numéro Zone Surface	Nom Pétitionnaires	Pétition Recevabilité	JO France JO Europ.	Fin concurrence	Observations
1495 12 8110 km ²	Parentis Maritime HUNT OVERSEAS	13/06/2002	13/08/2002 30/07/2002	28/10/2002	
1552 14 1456 km ²	Yvelines POROS	04/12/2007 06/03/2008	13/04/2008 19/07/2008	17/10/2008	Concurrence avec Plaisir.
1557 14 281 km ²	Trois Chênes GEOPETROL	11/04/2008 05/06/2008	10/10/2008 03/12/2008	03/03/2009	Concurrence avec Nangis, Champfolie et Valence-en-Brie.
1566 14 132 km ²	Plaisir VERMILION MORAINES SAS	11/09/2008 02/12/2008			Concurrence avec Yvelines.
1569 14 133 km ²	Obernai THERMOPYLES	18/12/2008 10/02/2009	04/06/2009 25/04/2009	24/07/2009	
1571 14 330 km ²	Coulommiers VERMILION MORAINES SAS	06/11/2008 20/01/2009	25/04/2009	24/07/2009	Concurrence avec Coulommiers (Sterling).
1572 12 218 km ²	Donzacq EGDON, STERLING, NAUTICAL, MALTA OIL	12/12/2008 17/02/2009	24/09/2009 24/07/2009	22/10/2009	
1573 14 808 km ²	Coulommiers STERLING RESOURCES LIMITED, PETRO VENTURES	12/12/2008 07/04/2009	24/09/2009 24/07/2009	22/10/2009	Concurrence avec Coulommiers (Vermilion Moraine SAS), L'Ourcq et Fère-en-Tardenois.
1574 14 395 km ²	Chevry POROS	01/12/2008 20/02/2009	25/04/2009	24/07/2009	Concurrence avec Ozoir-la-Ferrière.
1576 14 214,68 km ²	Nangis VERMILION MORAINES SAS	30/01/2009 07/06/2010			Concurrence avec les Trois Chênes, Valence-en-Brie, Champfolie.
1577 14 64 km ²	Valence-en-Brie BRIDGEOIL	04/02/2009 27/05/2010			Concurrence avec les Trois Chênes, Nangis, Champfolie.
1578 14 64 km ²	Champfolie VERMILION REP	02/03/2009 30/04/2009			Concurrence avec les Trois Chênes, Nangis, Valence-en-Brie.
1581 14 1444 km ²	L'Ourcq GALLI COZ	31/05/2008 18/12/2009	01/07/2009 26/05/2009	24/08/2009	En concurrence avec Coulommiers (Sterling, Petro Ventures), (Vermilion Moraine SAS), Fère-en-Tardenois, Tardenois (Concorde).
1583 14 871 km ²	Chéroy LUNDIN INTERNATIONAL	04/03/2009 26/05/2009	16/10/2009 11/08/2009	09/11/2009	En concurrence avec Chaumont.
1584 14 360 km ²	Bleue Lorraine Nord EUROPEAN GAS LIMITED	22/09/2008 20/04/2009	18/10/2009 22/10/2009	20/01/2010	
1587 14 265 km ²	Ozoir-la-Ferrière CONCORDE ENERGY	13/07/2009 10/12/2010			En concurrence partielle avec Chevry.
1588 11 68 km ²	Recouvrance THERMOPYLES	27/03/2009 06/08/2009	10/11/2009 22/10/2009	20/01/2010	
1589 14 263 km ²	Tardenois CONCORDE ENERGY	20/08/2009			En concurrence partielle avec l'Ourcq et Fère-en-Tardenois.
1591 14 988 km ²	Fère-en-Tardenois VERMILION MORAINES SAS	21/08/2009 21/05/2010			En concurrence partielle avec l'Ourcq, Coulommiers (Sterling, Petro Ventures) et Tardenois.
1594 14 261 km ²	Pays de Bray Sud POROS SAS	19/08/2009 02/02/2010	16/06/2010 17/06/2010	15/09/2010	
1595 14 775 km ²	Sergines CONCORDE ENERGY	08/01/2010 12/03/2010	16/06/2010 17/06/2010	15/09/2010	En concurrence avec Sens, Everly.
1596 14 775 km ²	Sens REALM	11/12/2009 12/03/2010	16/06/2010 17/06/2010	15/09/2010	En concurrence avec Sergines, Everly.
1597 - 21000 km ²	Marges du Finistère GTO LIMITED	15/09/2009 20/01/2010	20/02/2010 09/03/2010	07/06/2010	
1598 14 587 km ²	Pays de Bray POROS S.A.S.	21/04/2009 02/02/2010	16/06/2010 17/06/2010	15/09/2010	

Demandes de permis exclusifs de recherches déclarées recevables au 30/04/2015

Numéro Zone Surface	Nom Pétitionnaires	Pétition Recevabilité	JO France JO Europ.	Fin concurrence	Observations
1599 14 274 km ²	Sézanne CONCORDE ENERGY	08/09/2009 06/05/2010	16/06/2010 01/06/2010	30/08/2010	En concurrence avec Sézanne (Realm), Marigny.
1600 14 870 km ²	Sézanne REALM	11/12/2009 26/04/2010	16/06/2010 01/06/2010	30/08/2010	En concurrence avec Sézanne (Concorde), Marigny, Champfleury.
1601 14 952 km ²	Dormans CONCORDE ENERGY	18/09/2009 10/02/2010	18/03/2010 26/03/2010	24/06/2010	En concurrence avec Montmort-Lucy et Saint Martin d'Ablois.
1602 14 871 km ²	Chaumont CONCORDE ENERGY	27/10/2009			En concurrence avec Chéroy.
1604 14 118 km ²	Courpalay REALM	19/11/2009 23/02/2010	16/06/2010 17/06/2010	15/09/2010	En concurrence avec Courpalay (Bluebach), Rozay-en-Brie, Mauperthuis, Gastins, Gastins (ext.).
1605 - 1312 km ²	Hermine BARDOIL ENERGY SAS	09/12/2009 02/03/2010	16/06/2010 01/06/2010	30/08/2010	
1606 14 557 km ²	Montmort-Lucy REALM	11/12/2009			En concurrence avec Dormans et Saint Martin d'Ablois.
1608 11 514 km ²	Sierentz BLUEBACH	06/11/2009 06/04/2010	16/06/2010		
1609 11 516 km ²	Dannemarie BLUEBACH	06/11/2009 06/04/2010	16/06/2010		
1610 11 675 km ²	Staffelfelden BLUEBACH	06/11/2009 06/04/2010	16/06/2010		En concurrence avec Bollwiller.
1611 11 920 km ²	Dessenheim BLUEBACH	06/11/2009 06/04/2010	16/06/2010		
1612 16 3283 km ²	Blyes REALM	20/04/2010	07/08/2010	05/11/2010	En concurrence avec Gex Sud.
1613 16 1991 km ²	Gex Sud EGDON, EAGLE, NAUTICAL	21/04/2010 30/11/2010			En concurrence avec Blyes.
1615 14 671 km ²	Chailley THERMOPYLES	13/02/2010 01/03/2010	16/06/2010 17/06/2010	15/09/2010	
1616 14 825 km ²	Meaux REALM	19/11/2009 12/03/2010	16/06/2010 17/06/2010	15/09/2010	En concurrence avec Fère-en-Tardenois, Meaux (Vermilion Moraine SAS), Deux-Nanteuil et Varredes.
1617 14 396 km ²	Saint Martin d'Ablois BLUEBACH	21/06/2010			En concurrence avec Dormans et Montmort-Lucy.
1618 14 629 km ²	Meaux VERMILION MORAINES SAS	23/06/2010 10/09/2010	18/02/2011	19/05/2011	En concurrence avec Meaux (Realm), Deux-Nanteuil et Varredes.
1619 14 52 km ²	Champcenest REALM	15/03/2010 08/06/2010	24/08/2010 05/08/2010	03/11/2010	En concurrence avec Courchamp (Basgas).
1620 14 1407 km ²	Pithiviers REALM	15/03/2010 08/06/2010	25/08/2010 05/08/2010	03/11/2010	En concurrence avec Maisoncelles.
1622 11 270 km ²	Bollwiller THERMOPYLES	30/06/2010			En concurrence avec Staffelfelden.
1623 14 144 km ²	Rozay-en-Brie VERMILION MORAINES SAS	25/06/2010 16/08/2010	30/10/2010 21/10/2010	19/01/2011	En concurrence avec Courpalay (Bluebach), Courpalay (Realm), Mauperthuis, Gastins, Gastins (ext.).
1625 14 596 km ²	Champfleury CONCORDE ENERGY	20/08/2010			En concurrence avec Sézanne (Realm), Marigny, Sommesous, Sézanne (Vermilion Moraine SAS), Bonne Voisine.
1626 14 864 km ²	Marigny VERMILION REP	25/08/2010			En concurrence avec Sézanne (Realm), Champfleury, Sommesous, Sézanne (Vermilion Moraine SAS), Bonne Voisine.
1627 14 273 km ²	Sézanne BLUEBACH	26/08/2010			En concurrence avec Sézanne (Concorde), Marigny, Sommesous, Sézanne (Vermilion Moraine SAS), Sézanne (Realm), Bonne Voisine.
1628 14 202 km ²	Sommesous BLUEBACH	26/08/2010			En concurrence avec Sézanne (Concorde), Marigny, Sézanne (Vermilion Moraine SAS), Champfleury, Sézanne (Realm), Bonne Voisine.

Demandes de permis exclusifs de recherches déclarées recevables au 30/04/2015

Numéro Zone Surface	Nom Pétitionnaires	Pétition Recevabilité	JO France JO Europ.	Fin concurrence	Observations
1629 14 864 km ²	Sézanne VERMILION MORAINES SAS	27/08/2010			En concurrence avec Sézanne (Concorde), Sézanne (Bluebach), Marigny, Champfleury, Sommesous, Sézanne (Realm), Bonne Voisine.
1631 14 144 km ²	Gastins VERMILION REP	13/09/2010			En concurrence avec Courpalay (Realm), Courpalay (Bluebach), et Rozay-en-Brie, Mauperthus.
1632 14 775 km ²	Everly VERMILION REP	13/09/2010			En concurrence avec Sens et Sergines.
1634 14 118 km ²	Courpalay BLUEBACH	15/09/2010			En concurrence avec Courpalay (Realm), Rozay-en-Brie et Gastins.
1635 14 841 km ²	Deux-Nanteuil CONCORDE ENERGY	15/09/2010	18/02/2011	19/05/2011	En concurrence avec Meaux (Vermilion Moraine SAS), Meaux (Realm), Varredes et Fère-en-Tardenois.
1637 14 402 km ²	Bellechaume BLUEBACH	15/09/2010			En concurrence avec Chailley.
1639 14 52 km ²	Courchamp BAGAS ENERGIA France	29/10/2010			En concurrence avec Champcenest.
1640 14 370 km ²	Samois-sur-Seine REALM	25/05/2010 09/10/2010	18/02/2011	19/05/2011	En concurrence avec Savigny (extension), Fontainebleau et Champagne-sur-Seine.
1641 14 54 km ²	Savigny (extension) GEOPETROL	17/06/2010 04/08/2010	21/12/2010 19/10/2010	17/01/2011	En concurrence avec Fontainebleau, Samois-sur-Seine.
1643 14 52 km ²	Leudon-en-Brie (extension) VERMILION MORAINES SAS	21/10/2010			En concurrence avec Champcenest, Courchamp (Basgas).
1644 14 344 km ²	Fontainebleau BAGAS ENERGIA France	29/10/2010 16/02/2011	18/02/2011	19/05/2011	En concurrence avec Savigny (extension), Samois-sur-Seine et Champagne-sur-Seine.
1645 14 200 km ²	Maisoncelles VERMILION MORAINES SAS	03/11/2010			En concurrence avec Pithiviers.
1647 14 24 km ²	Mauperthus BAGAS ENERGIA France	08/11/2010 03/04/2012			En concurrence avec Courpalay (Realm), Courpalay (Bluebach), Gastins et Rozay-en-Brie.
1648 11 2623 km ²	Saint-Bernard BNK France	04/11/2010			En concurrence avec Sierentz, Dannemarie, Staffelfelden, Bollwiller et de Dessenheim.
1650 14 636 km ²	Dicy REALM	21/06/2010 28/09/2010	11/01/2011 16/12/2010	16/03/2011	
1652 14 636 km ²	Cézy BLUEBACH	15/03/2011 16/05/2012			En concurrence avec Dicy.
1655 14 132 km ²	Champagne-sur-Seine CONCORDE ENERGY	19/05/2011			En concurrence avec Samois-sur-Seine, Fontainebleau et Savigny (extension).
1656 14 202 km ²	Bussy-Lettrée CONCORDE ENERGY	30/06/2010	17/02/2012 01/02/2012	02/05/2012	En concurrence avec Vatry, Coole, Champagne, Soudé, Saint-Chéron, Templiers et Camp de Mailly.
1658 14 122 km ²	Vatry VERMILION REP	26/10/2010	17/02/2012 01/02/2012	02/05/2012	En concurrence avec Bussy-Lettrée, Coole, Champagne, Soudé, Saint-Chéron, Templiers et Camp de Mailly.
1659 14 841 km ²	Coole VERMILION MORAINES SAS	15/12/2010	17/02/2012 01/02/2012	02/05/2012	En concurrence avec Bussy-Lettrée, Vatry, Champagne, Soudé, Saint-Chéron, Templiers et Camp de Mailly.
1660 14 1687 km ²	Champagne BAGAS ENERGIA France	17/12/2010	17/02/2012 01/02/2012	02/05/2012	En concurrence avec Soudé, Coole et Camp de Mailly.
1661 14 911 km ²	Soudé BLUEBACH RESSOURCES	01/06/2011	17/02/2012 01/02/2012	02/05/2012	En concurrence avec Bussy-Lettrée, Vatry, Coole, Champagne, Saint-Chéron, Templiers et Camp de Mailly.
1662 14 1219 km ²	Saint-Chéron BLUEBACH RESSOURCES	14/06/2011	17/02/2012 01/02/2012	02/05/2012	En concurrence avec Coole, Champagne, Soudé, Templiers, Camp de Mailly et Est Champagne (extension).
1663 14 1066 km ²	Templiers LUNDIN INTERNATIONAL	06/09/2011	17/02/2012 01/02/2012	02/05/2012	En concurrence avec Coole, Champagne, Soudé.
1664 14 699 km ²	Camp de Mailly LUNDIN INTERNATIONAL	15/09/2011	17/02/2012 01/02/2012	02/05/2012	En concurrence avec Bussy-Lettrée, Coole, Champagne, Soudé, Saint-Chéron, Templiers.

Demandes de permis exclusifs de recherches déclarées recevables au 30/04/2015

Numéro Zone Surface	Nom Pétitionnaires	Pétition Recevabilité	JO France JO Europ.	Fin concurrence	Observations
1665 14 517 km ²	Est Champagne (extension) LUNDIN INTERNATIONAL	06/10/2011			En concurrence avec Champagne et Saint-Chéron.
1666 11 506 km ²	Herbsheim BLUEBACH RESSOURCES	19/10/2011 27/12/2012			
1667 14 2668 km ²	Marne ELIXIR PETROLEUM	08/11/2011 05/04/2012	26/02/2013 19/02/2013	21/05/2013	
1668 Guyane -	Guyane maritime Udo TOTAL E&P GUYANE France	19/08/2011 12/07/2012	26/02/2013 19/02/2013	21/05/2013	En concurrence avec Demerara Est, Awara.
1669 Guyane -	Guyane maritime Shelf TOTAL E&P GUYANE France	19/08/2011 12/07/2012	26/02/2013 19/02/2013	21/05/2013	En concurrence avec Papillon, Shelf (Hardman) et Kourou.
1670 14 658 km ²	Montagne de Reims BLUEBACH RESSOURCES	26/01/2011 30/04/2012	26/02/2013 19/02/2013	21/05/2013	
1671 14 159 km ²	Rouffy SAN LEON	19/12/2011 19/06/2012	26/02/2013 19/02/2013	21/05/2013	
1673 Guyane -	Papillon WESSEX, SATURN	22/07/2011			En concurrence avec Estheria En concurrence avec Shelf (Total) , Shelf (Tullow) et Kourou.
1675 Guyane -	Demerara Est TINAMOU CAYENNE LTD	03/05/2012			En concurrence avec Udo, et Awara.
1676 14 134 km ²	Sénonais VERMILION MORAINES SAS	26/10/2011 19/06/2012	27/02/2013 20/02/2013	21/05/2013	En concurrence avec Sens-Est (extension)
1677 14 544 km ²	Auvernaux CONCORDE ENERGY LLC	07/01/2011 14/03/2012	27/02/2013 20/02/2013	21/05/2013	En concurrence avec Coudray et Saut du Postillon.
1678 14 607 km ²	Appoigny BLUEBACH RESSOURCES	14/06/2011 22/03/2012	26/02/2013 20/02/2013	21/05/2013	
1679 14 66 km ²	Chambrey ELIXIR PETROLEUM	25/10/2011 27/04/2012	27/02/2013 20/02/2013	21/05/2013	
1680 14 24 km ²	Chaumes-en-Brie BAGSAS	08/11/2010 22/02/2012	27/02/2013 20/02/2013	21/05/2013	
1681 12 2822 km ²	Tartas GAS2GRID	01/10/2010 17/03/2011	03/03/2013 20/02/2013	21/05/2013	
1682 12 3172 km ²	Eauze GAS2GRID	01/10/2010 17/03/2011	03/03/2013 20/02/2013	21/05/2013	En concurrence avec Belmont
1683 14 194 km ²	Deux-Ormes VERMILION REP	13/06/2012 04/01/2013	03/03/2013 22/02/2013	23/05/2013	
1684 12 3292 km ²	Mirande GAS2GRID	18/03/2011 10/01/2013	03/03/2013 23/02/2013	24/05/2013	
1685 14 67 km ²	Sens-Est extension SAN LEON	09/02/2012			En concurrence avec Sénonais.
1687 Guyane -	Awara ESSO GUYANE FRANÇAISE EXPLORATION ET	07/05/2013			En concurrence avec Demerara Est et Udo.
1688 Guyane -	Guyane maritime Shelf HARDMAN PETROLEUM France	15/05/2013			En concurrence avec Papillon, Shelf (Total) et Kourou.
1689 14 195 km ²	Baleine HESS OIL FRANCE	17/05/2013			En concurrence avec Deux Ormes, Courgivaux et Sine Muros.
1690 12 1388 km ²	Astarac VERMILION REP	20/05/2013			En concurrence avec Mirande et Lias.
1691 Guyane -	Kourou TINAMOU CAYENNE LIMITED	21/05/2013			En concurrence avec Papillon, Shelf (Total) et Shelf (Hardman).
1692 14 544 km ²	Coudray VERMILION REP	21/05/2012			En concurrence avec Auvernaux et Saut du Postillon.

Demandes de permis exclusifs de recherches déclarées recevables au 30/04/2015

Numéro Zone Surface	Nom Pétitionnaires	Pétition Recevabilité	JO France JO Europ.	Fin concurrence	Observations
1693 14 544 km ²	Saut du Postillon GEOPETROL	21/05/2013			En concurrence avec Auvernaux et Coudray.
1694 12 3185 km ²	Belmont BNK FRANCE	21/05/2013			En concurrence avec Eauze.
1695 12 3292 km ²	Lias BNK France	22/05/2013			En concurrence avec Mirande et Astarac.
1696 14 43 km ²	Estheria LUNDIN	22/05/2013			En concurrence avec Rouffy.
1697 14 194 km ²	Sine Muros LOIL COMPANY	23/05/2013			En concurrence avec Deux Ormes, Baleine et Courgivaux.
1698 14 194 km ²	Courgivaux CONCORDE ENERGIE PARIS	23/05/2013			En concurrence avec Deux Ormes, Baleine et Sine Muros.
1699 14 772 km ²	Nord-Cambrai BASGAS ENERGIA France	24/10/2011 11/06/2013	13/09/2013 06/09/2013	05/12/2013	
1700 14 726 km ²	La Seille ELIXIR PETROLEUM LIMITED	29/04/2013 14/10/2013	11/12/2013 04/12/2013	04/03/2014	En concurrence avec les Trois Évêchés et l'Albe.
1701 14 198 km ²	L'Albe ELIXIR PETROLEUM LIMITED	29/04/2013 14/10/2013	11/12/2013 04/12/2013	04/03/2014	En concurrence avec les Trois Évêchés et La Seille.
1702 12 275 km ²	La Bourdette VERMILION REP	18/07/2013 31/12/2013	01/03/2014 21/02/2014	22/05/2014	
1703 11 731 km ²	Achenheim BLUEBACH RESSOURCES	19/11/2013 30/01/2014	01/03/2014 26/02/2014	27/05/2014	En concurrence avec Grabenbruch.
1704 11 731 km ²	Grabenbruch VERMILION REP	27/05/2014		27/05/2014	En concurrence avec Achenheim.
1705 14 504 km ²	Boissy PERF' ENERGY	17/03/2014	09/07/2014 02/07/2014	30/09/2014	
1706 12 1336 km ²	Moustey INVESTAQ ENERGIE	16/07/2012 27/05/2014	17/08/2014 30/07/2014	28/10/2014	En concurrence avec Beliet, Salles et Péléou.
1707 11 1250 km ²	Les Trois Évêchés EG LORRAINE	03/03/2014 21/05/2014	14/08/2014 02/08/2014	31/10/2014	En concurrence avec La Seille et l'Albe.
1708 14 504 km ²	Acionna VERMILION REP	22/09/2014		30/09/2014	En concurrence avec Boissy.
1709 14 338 km ²	Pays Champenois PERFENERGY	07/04/2014 13/08/2014	24/10/2014 10/10/2014	08/01/2015	En concurrence avec Broussy.
1710 14 350 km ²	Broussy INVESTAQ ENERGIE SAS	12/09/2014	24/10/2014 10/10/2014	08/01/2015	En concurrence avec Pays Champenois.
1711 Iles Eparses	Europa Maritime MAREX ETSOUTH ATLANTIC	12/12/2013 19/08/2014	24/10/2014 14/10/2014	12/01/2015	En concurrence avec Europa Maritime Profond.
1712 Iles Eparses	Europa Maritime Profond GEOTECH HONGKONG	28/02/2014 01/07/2014	24/10/2014 14/10/2014	12/01/2015	En concurrence avec Europa Maritime.
1713 12 349 km ²	Beliet PERFENERGY	14/10/2014		28/10/2014	En concurrence avec Moustey et Péléou.
1714 12 142 km ²	Salles PERF' ENERGY	14/10/2014		28/10/2014	En concurrence avec Moustey et Péléou.
1715 12 759 km ²	Péléou VERMILION REP	14/10/2014		28/10/2014	En concurrence avec Moustey, Salles et Beliet.
1716 11 201 km ²	Beckenrand VERMILION REP	08/08/2014 07/11/2014	24/12/2014 17/12/2014	17/03/2015	
1717 12 1479 km ²	Séméacq CELTIQUE ENERGIE LTD INVESTAQ ENERGIE SAS	06/10/2014 05/02/2014	15/04/2015 26/03/2015	24/06/2015	
1718 12 3587 km ²	Parentis Maritime Sud RED RIO PETROLEUM SATURN PETROLEUM	30/06/2014 13/03/2015	05/05/2015 25/04/2015	24/07/2015	

ACTIVITÉ DE FORAGE

ÉTAT D'AVANCEMENT DES FORAGES (AVRIL 2015)

Zone	Operateur	N° Permis	Gisement / Sondage		Contracteur	Date Début	Objectifs	Profondeur		Niveau atteint		
			N° Puits					Appareil	Date Fin		Départ	Atteinte
			Type	N° BEPH							Etat	Résultat
Bassin Parisien	SPPE	M620	Marcilly-le-Hayer VLD 1 W	14-4687	Smp SMP105	15/03/2015	calcaire d'Etrochay	surface 758 en attente	portlandien			
Bassin Parisien	Lundin	C66	Vert-la-Gravelle VGR 7 D	14-4679	Lundin ITAG40	14/12/2014	confidentiel	surface 2060 en cours	confidentiel			

ACTIVITÉ DE PRODUCTION

INTERVENTIONS SUR LES PUITS (AVRIL 2015)

<i>Bassin</i>	<i>Opérateur</i>	<i>Gisement</i>	<i>Puits</i>	<i>Statut</i>	<i>Travaux réalisés</i>
Aquitain	VREP	Cazaux	CAX55	Producteur	workover
		Cazaux	CAX90	Observation	workover
		Cazaux	CAX19	Observation	workover
		Cazaux	CAX46	Producteur	petite opération
		Courbey	CBY4	Observation	workover
		Lugos	LGS30	Observation	workover
		Parentis	PS50	Observation	workover
		Vic-Bilh	VBH42	Producteur	petite opération
		Vic-Bilh	VBH7	Producteur	pulling
	GEOPEPETROL	Castéra Lou	CLU 111	Producteur	pulling
		Castéra Lou	CLU 108	Producteur	pulling
		Lagrange	LAV1	Producteur	pulling
		Lagrange	LAV2	Producteur	pulling
	Parisien	VREP	Champotran	CHN38	Nouveau puits
Champotran			CHN42	Nouveau puits	complétion
Champotran			CHN41	Nouveau puits	complétion
Champotran			CHN40	Nouveau puits	complétion
Chaunoy			CNY60	Producteur	pulling
Chaunoy			CNY55	Producteur	pulling
Château Renard			CR75	Producteur	pulling
Château Renard			CR21	Injecteur	pulling
La Croix Blanche			LCX501	Injecteur	petite opération
Vert le Grand			VLG502	Injecteur	petite opération
Vert le Grand			VLG401	Injecteur	petite opération
LUNDIN		Villeperdue	Z_60	Producteur	pulling
		Villeperdue	Q_12	Producteur	pulling
		Villeperdue	N_52	Producteur	pulling
		Villeperdue	M_11	Producteur	pulling
	Villeperdue	R_14_H	Producteur	pulling	

ACTIVITÉ DE PRODUCTION

MARS 2015

ZONE	SOCIÉTÉ OPÉRATRICE	GISEMENT	PRODUCTION EN TONNES	
			mars-15	CUMULÉ 2015
ALSACE	GÉOPÉTROL	Eschau	46	150
		Scheibenhard	169	548
		Schelmenberg	107	309
	TOTAL	321	1 006	
	OELWEG	Muehlweg	36	112
TOTAL ALSACE			357	1 118
AQUITAINE	GÉOPÉTROL	Bonrepos	0	13
		Castéra-Lou	188	562
		Montastruc	538	1 745
		Lagrange	733	2 350
		Pécorade	0	0
		Lacq Supérieur	0	0
	TOTAL	1 459	4 670	
	VERMILION REP	Cabeil	49	166
		Cazaux	7 090	19 190
		Courbey	2 275	6 360
		Lavergne	285	734
		Les Arbousiers	359	828
		Les Mimosas	508	1 573
		Les Pins	1 237	3 373
		Lucats	54	163
		Lugos	991	2 798
		Mothes	209	592
		Parentis	7 454	20 757
		Tamaris	907	1 053
Vic Bilh		3 666	10 724	
TOTAL	25 084	68 310		
TOTAL AQUITAINE			26 543	72 980
BASSIN PARISIEN	BRIDGEOIL	Nonville	226	489
	GÉOPÉTROL	Bagneaux	58	176
		Brie	95	291
		Fontaine-au-Bron	342	1 223
		La Vignotte	163	501
		Nesles	0	0
		Pézarches	149	405
		Saint-Germain	123	417
		Sivry	293	936
	TOTAL	1 223	3 949	
	LUNDIN	Courdemanges	325	964
		Dommartin-Lettrée	1 041	3 029
		FAB SUD	54	178
		Grandville	2 356	7 050
		Hautefeuille	123	367
		La Motte Noire	99	142
		Merisiers	111	256
		Soudron	1 631	4 889
		Vert-la-Gravelle	987	2 694
		Villeperdue	3 104	8 936
	Villeseneux	311	1 034	
	TOTAL	10 141	29 538	
	PÉTROREP	Coulommes	210	671
		L'Île-du-Gord	537	1 391
		Montlevée	67	193
	TOTAL	814	2 255	
SPPE	Avon-la-Pèze	401	1 678	
	Saint-Eloi	24	76	
	Saint-Lupien	887	2 149	
	Saint-Martin-de-Bossenay	1 432	3 792	
TOTAL	2 744	7 695		
VERMILION MORAINÉ	Charmottes	232	729	
	Château-Renard	1 088	3 074	
	Chuelles	904	2 572	
	Courtenay	423	1 236	
Saint-Firmin	1 820	4 609		
TOTAL	4 468	12 220		
VERMILION REP	Brémonderie	6	112	
	Champotran	9 671	25 254	
	Chaunoy	4 035	11 686	
	Donnemie	131	423	
	Itteville	4 732	14 015	
	La Conquillie	76	118	
	La Croix-Blanche	1 041	3 058	
	La Torche	1 568	4 591	
	Malnoue	590	1 491	
	Saint-Lazare	0	0	
	Vert-le-Grand	1 126	3 331	
Vert-le-Petit	103	306		
Vulaines	430	1 291		
TOTAL	23 509	65 675		
TOTAL BASSIN DE PARIS			43 125	121 821
TOTAL FRANCE			70 025	195 920

ACTIVITÉ DE PRODUCTION

GAZ BRUT

MARS 2015

ZONE	SOCIÉTÉ OPÉRATRICE	GISEMENT	PRODUCTION EN 10 ³ m ³	
			mars-15	CUMULÉ 2015
AQUITAINE	TOTAL E&P France	ANDOINS	0	0
		ROUSSE	0	0
		LE LANOT	0	0
		MEILLON	0	0
	GEOPETROL	PÉCORADE	0	0
		LACQ PROFOND	2 409	21 729
		TOTAL	2 409	21 729
	VERMILION REP	PARENTIS	486	1 392
		VIC BILH	831	2 496
		TOTAL	1 317	3 889
TOTAL AQUITAINE			3 726	25 617
BASSIN PARISIEN	VERMILION REP	CHAUNOY	195	571
		CHAMPOTRAN	438	1 143
		TOTAL	632	1 714
	GAZONOR	DÉSIRÉE	0	0
		POISSONNIÈRE	7 181	15 734
TOTAL BASSIN PARISIEN			7 376	17 448
TOTAL FRANCE			11 102	43 065

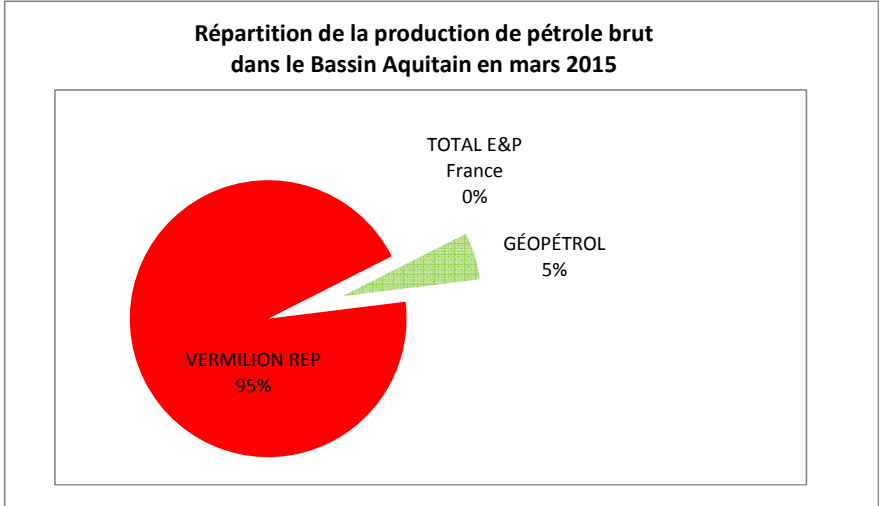
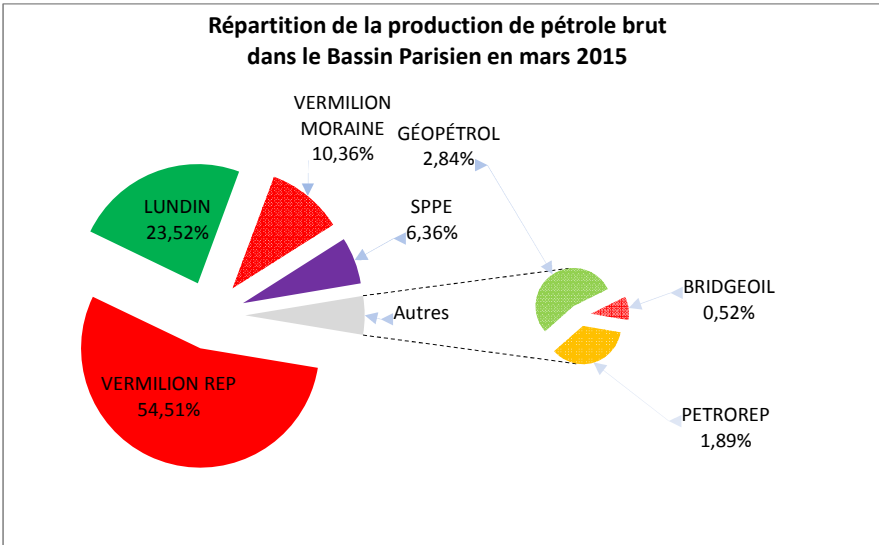
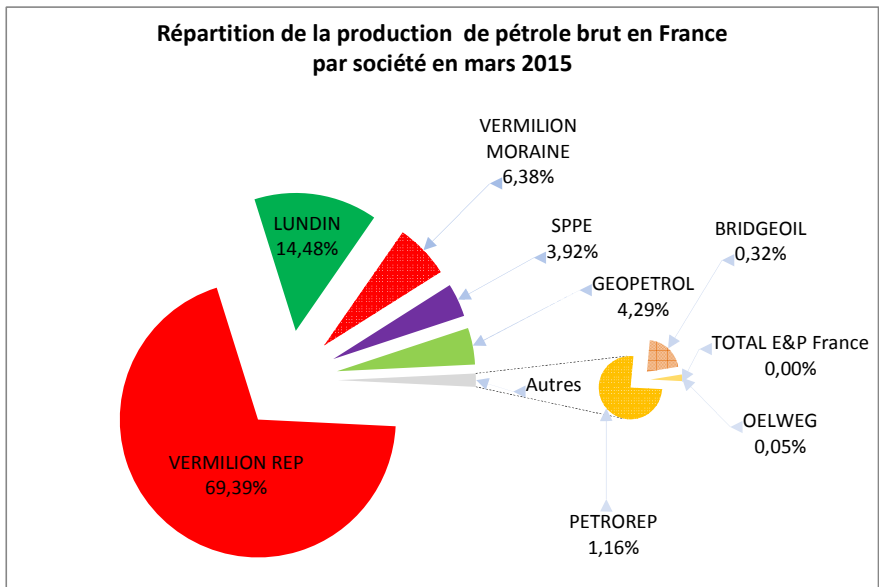
GAZ COMMERCIALISÉ

ZONE	SOCIÉTÉ OPÉRATRICE	CENTRE DE TRAITEMENT	PRODUCTION EN 10 ³ m ³	
			mars-15	CUMULÉ 2015
AQUITAINE	GEOPETROL	LACQ PROFOND	0	0
		TOTAL	0	0
		TOTAL AQUITAINE		
BASSIN PARISIEN	GAZONOR	DÉSIRÉE	0	0
		POISSONNIÈRE	5 673	11 504
		TOTAL	5 673	11 504
TOTAL BASSIN PARISIEN			5 673	11 504
TOTAL FRANCE			5 673	11 504

HYDROCARBURES EXTRAITS DU GAZ NATUREL

ZONE	SOCIÉTÉ OPÉRATRICE	NATURE	PRODUCTION EN TONNES	
			mars-15	CUMULÉ 2015
AQUITAINE	TOTAL E&P France	ESSENCES	0	0
		CONDENSATS	0	0
TOTAL FRANCE			0	0

ACTIVITÉ DE PRODUCTION





<http://www.developpement-durable.gouv.fr/-Energies,198-.html>